

# CÁMARA TÉCNICA DE AUTOS

Noviembre 23 de 2022.

# AGENDA

---



- |   |     |
|---|-----|
| 1. Verificación quórum y aprobación del acta anterior.  | 3'  |
| 2. Libreta de asistencias.  | 2'  |
| 3. Guía de Valores: Enfoque en la Guía de Pesados.  | 25' |
| 4. Roadmap: Marcus Conductores.   | 15' |
| 5. Campaña ABC Choques Simples: Envío de Tool Kit de Implementación.  | 15' |
| 6. Observatorio de Cifras: El valor asegurado, la severidad y los precios de la economía, relaciones por segmentos y amparos. | 40' |
| 7. Propositiones y Varios.  | 10' |

1

# VERIFICACIÓN DEL QUÓRUM Y APROBACIÓN DEL ACTA ANTERIOR

---

# 2

## LIBRETA DE ASISTENCIAS

# Libreta de asistencias.



Compañía	Feb-24	Mar-24	Abr-28	May-26	Jun-23	Jul-28	Ago-25	Sep-22	Oct-26
Alfa	P	P	P	P	S	P	P	P	P
Allianz	P	P	P	S	P	P	P	P	P
Axa-Colpatria	S	P	P	P	N	P	P	P	P
BBVA	N	P	P	N	S	N	N	N	N
Bolívar	P	P	P	P	N	P	P	N	P
Cardif	N	P	N	N	N	P	N	N	N
Chubb	N	N	N	N	N	N	N	N	N
Equidad	P	P	N	S	P	P	O	S	P
Estado	P	S	P	N	P	P	N	P	N
HDI	S	P	S	S	S	S	N	S	O
Liberty	S	S	S	P	S	S	S	S	O
Mapfre	P	P	P	P	S	P	P	P	P
Mundial	P	P	P	S	P	P	P	P	P
Previsora	P	P	P	P	P	P	N	P	P
Zurich	P	P	S	S	S	P	N	S	P
SBS	S	S	S	S	S	S	N	S	S
Solidaria	P	P	P	P	P	P	P	P	P
SURA	S	S	S	S	S	N	S	S	S

## Parámetros de Asistencia

P	Principal
S	Suplente
O	Otro
N	No asiste

# 3

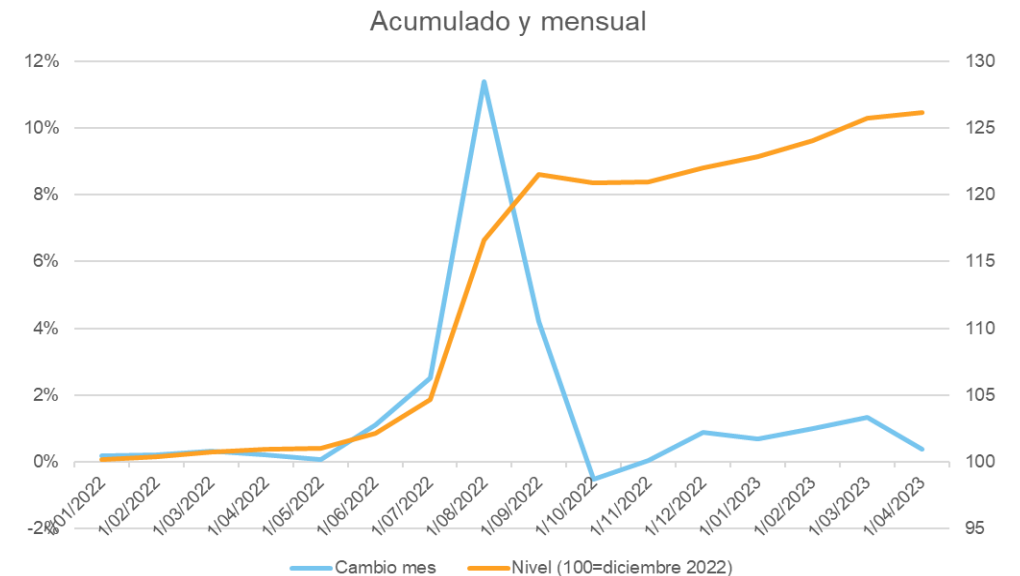
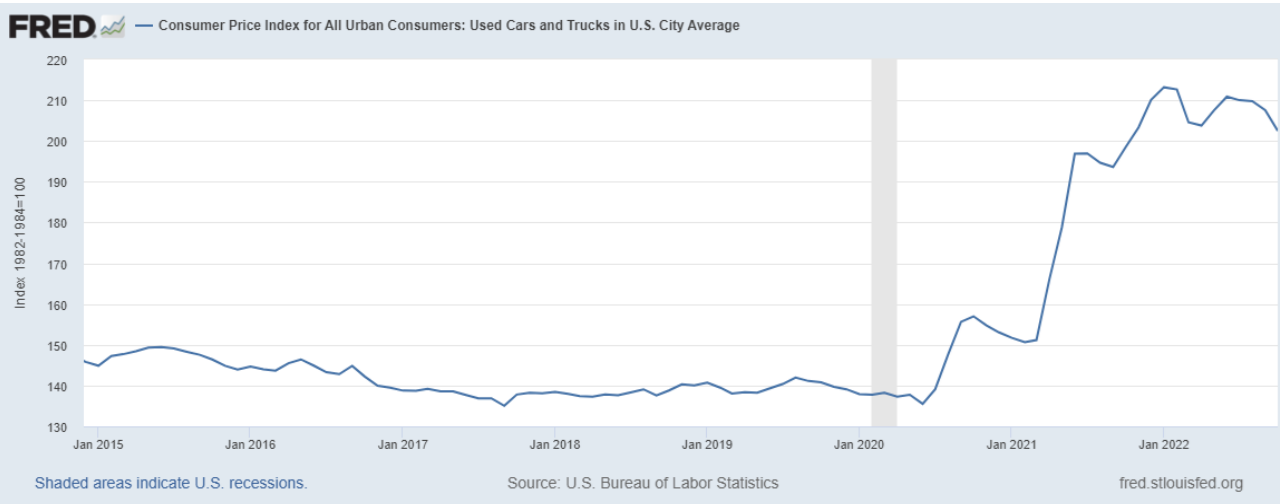
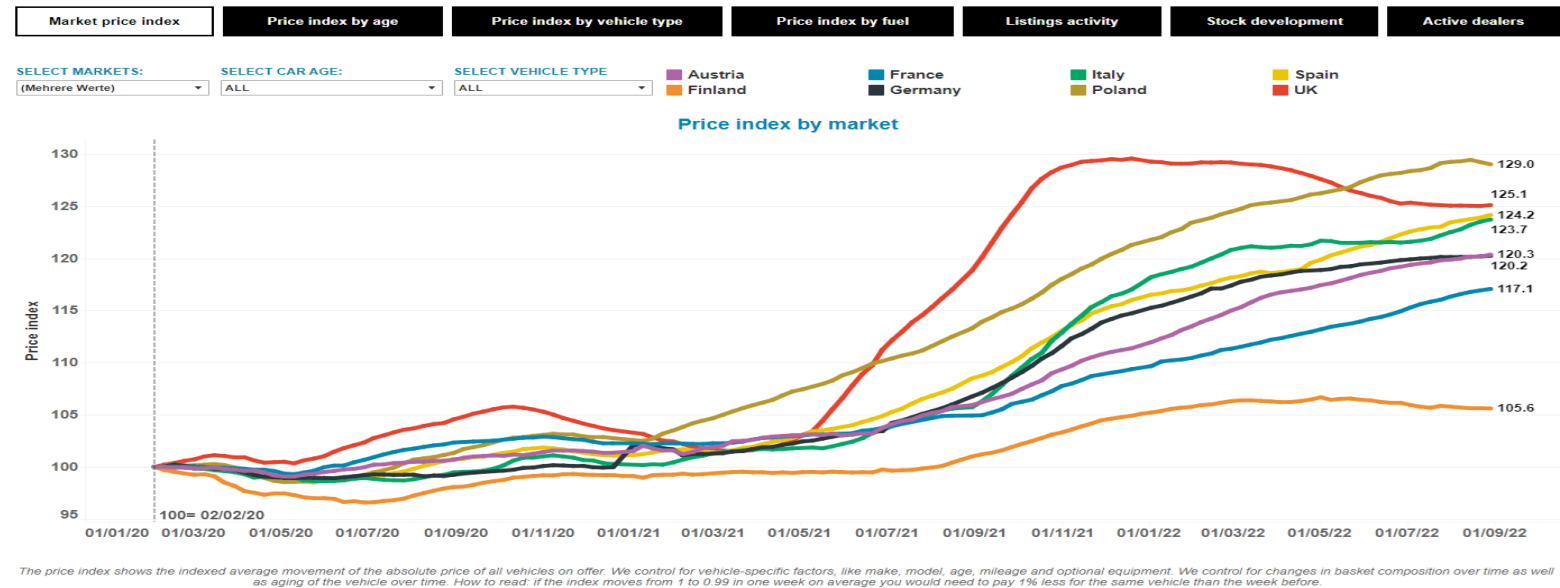
## GUÍA DE VALORES: ENFOQUE EN LA GUÍA DE PESADOS.

---

# Balance última Guía publicada.



- Hoy ya estamos en niveles de crecimiento similares al resto del mundo, por que puede decirse que hemos llegado al equilibrio frente al rezago que teníamos.







- 1. Cambios en precios promedios usados.
- 2. Listas de precios de nuevos.

Usados	Mayor al 25%	Mayor al 10%	Promedio	Mediana	Desviación	Percentil 95
Porcentaje absoluto	0.59%	5.04%	3.46%	2.25%	4.33%	10.07%
Porcentaje	0.48%	3.99%	1.52%	1.04%	5.33%	9.18%
	Mayor a 10M	Mayor a 5M	Promedio	Mediana	Desviación	Percentil 95
Cambio absoluto	1.35%	5.21%	\$ 1,502	\$ 700	\$ 3,152	\$ 5,150
Cambio	1.06%	4.09%	\$ 676	\$ 250	\$ 3,426	\$ 4,500

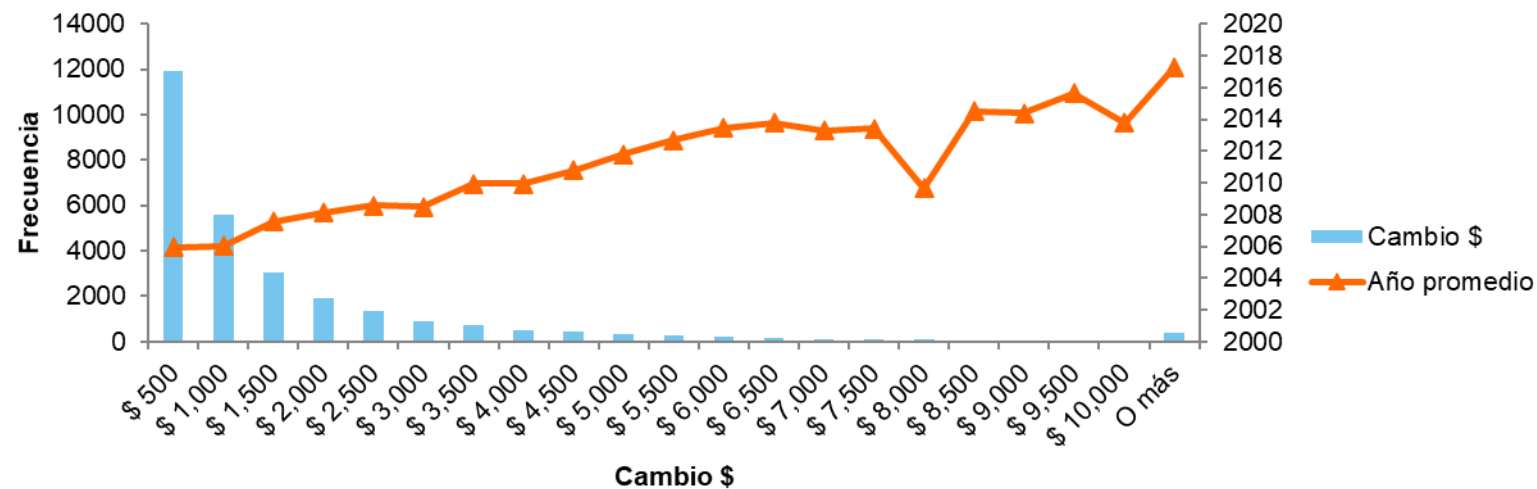
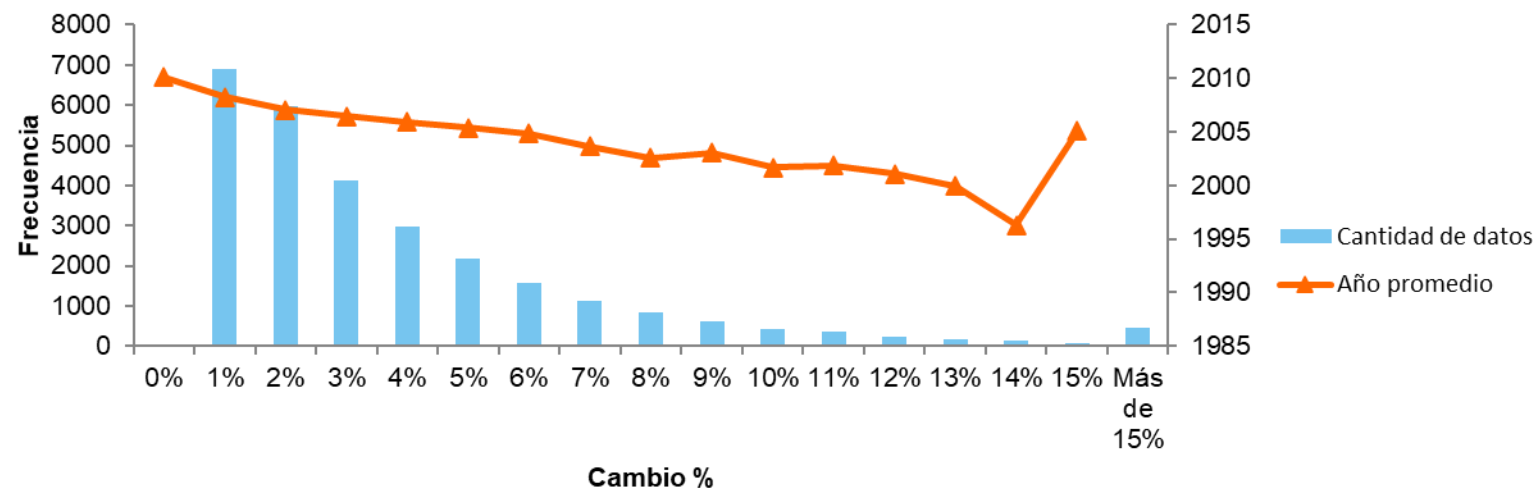
Nuevos	Porcentaje que bajó	Porcentaje estable	Porcentaje que aumentó	Cambio promedio
Autos	7%	28%	65%	2.58%
Motos	0%	29%	71%	2.53%
Total general	5%	30%	65%	1.87%

Top 10 - Nuevos		
Marca	Categoría	Cambio nuevos
JAC	Autos	12%
NIU	Motos	11%
HONDA	Autos	10%
MOTORRAD	Motos	8%
PIAGGIO	Motos	7%
NISSAN	Autos	6%
CHANGAN	Autos	5%
PEUGEOT	Motos	5%
SSANGYONG	Autos	5%
TOYOTA	Autos	5%





1. Cambios en precios promedios usados.
2. Listas de precios de nuevos.





1. Mesas de apoyo
2. Mesa de ayuda.
3. Web Service.

1. A la fecha se han llevado a cabo cinco mesas de apoyo. El jueves 1 de diciembre se llevará a cabo la sexta mesa de apoyo, la cual se enfocará en los vehículos particulares para los cuales aún se evidencian diferencias frente al precio de mercado.
2. El modelo de livianos ya se encuentra en estado estable, sin modificaciones importantes mes a mes.
3. Asimismo, se han aprovechado las mesas para recibir retroalimentación sobre cambios importantes observados entre cada iteración y se han definido métricas para cambios en los valores de los vehículos.



1. La siguiente tabla resume los casos recibidos en los últimos 3 meses, las respuestas y características generales de estos.
2. En general, los casos por solicitud de revisión de precio se han reducido drásticamente.

1. Mesas de apoyo

2. Mesa de ayuda.

3. Web Service.

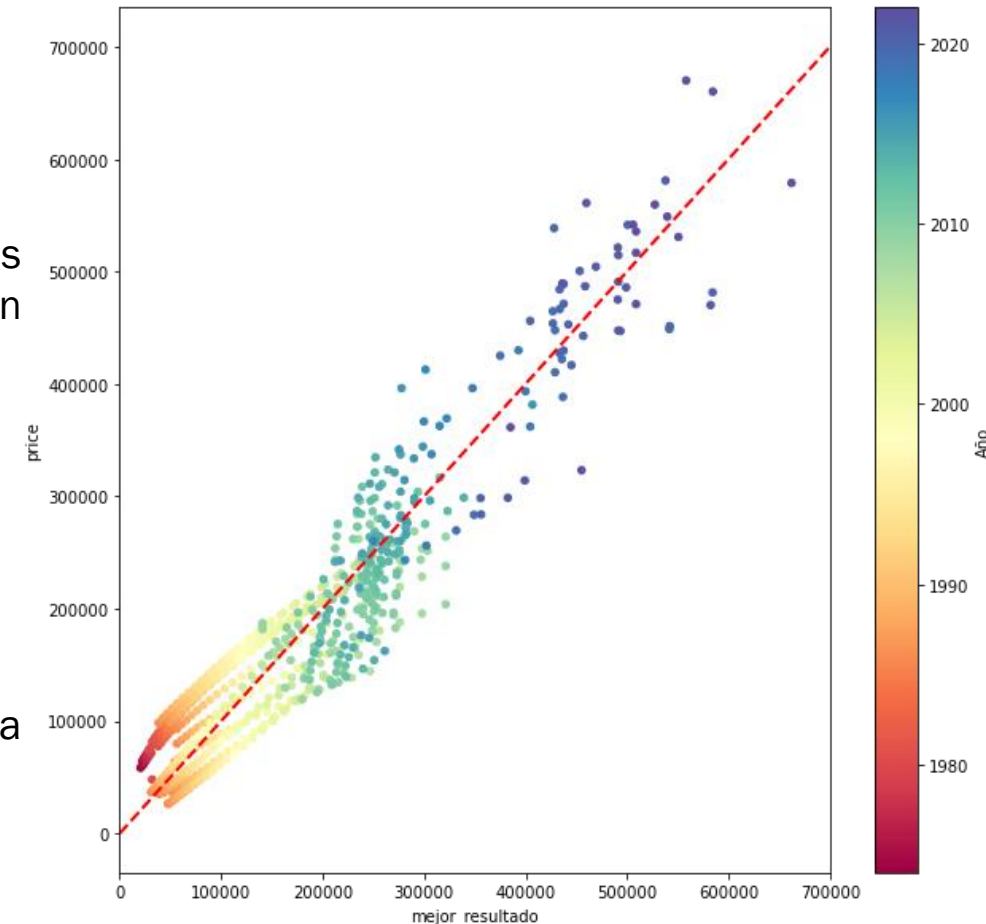
	Modelo robusto	Modelo intuitivo	Modelo manual	Vehículo pesado	Precios de vehículos nuevos
Número de casos	8 casos	6 casos	6 casos	2 casos	4 casos
Valores corregidos	1 casos	2 casos	6 casos	1 casos	1 caso
Características	Vehículos nuevos y/o comerciales	Vehículos poco comerciales y de lujo	Versiones de vehículos sin observación en el país	Vehículos pesados	No había sido actualizado el valor en la lista de precios de la marca



1. Mesas de apoyo
2. Mesa de ayuda.
3. Web Service.

1. Las compañías aseguradoras se encuentran en proceso de adoptar el Web Service de la Guía de Valores. A modo informativo, actualmente **cuatro (una adicional frente a la última Cámara)** compañías aseguradoras se encuentran en ambiente de pruebas y una adicional ya tiene acceso al ambiente de producción.
2. Actualmente se cuenta con 5 compañías conectadas activamente al Web Service.

1. Se implementó el modelo intuitivo para vehículos pesados, basado en mercados internacionales.
2. Extracción de información automática de las líneas de vehículos pesados.
3. Las transformaciones se obtienen de las diferencias históricas observadas entre chasis o remolcador y sus respectivas transformaciones. Son función del largo y de la capacidad del vehículo.
4. Se mejoró el matching entre códigos y datos de la web.
5. Se duplicó la cantidad de datos obtenidos.
6. Se definieron tres modelos en lugar de uno y se toma el mejor de los 3 para cada línea del vehículo.



Durante las mesas de apoyo de la Guía de Valores del mes de octubre y noviembre, se ha venido analizando y revisando de manera rigurosa la Guía de Pesados, obteniendo los siguientes resultados para la última Guía compartida a los equipos de las compañías:

Ítem	Cantidad	Porcentaje
Códigos de vehículos pesados	4,487	-
Códigos con validación correcta en el mercado	3.928	88%
Códigos que requieren validación	559	12%

Se propone a la Cámara de Autos realizar una implementación de la Guía de Pesados por fases, de la siguiente manera:

**Fase 1:** Entrada con el segmento de códigos de la Guía de Pesados con validación correcta en el mercado, el **28 de noviembre de 2022**.

**Fase 2:** Inclusión de los códigos faltantes el **12 de diciembre de 2022**.

Durante las próximas mesas de apoyo de la Guía de Valores se revisará de manera detallada los principales hallazgos generalizados en los que se encuentran diferencias entre los códigos de pesados que requieren validación y el mercado de precios de vehículos pesados nuevos y usados en el país.



**4**

## **ROADMAP: MARCUS CONDUCTORES.**

---

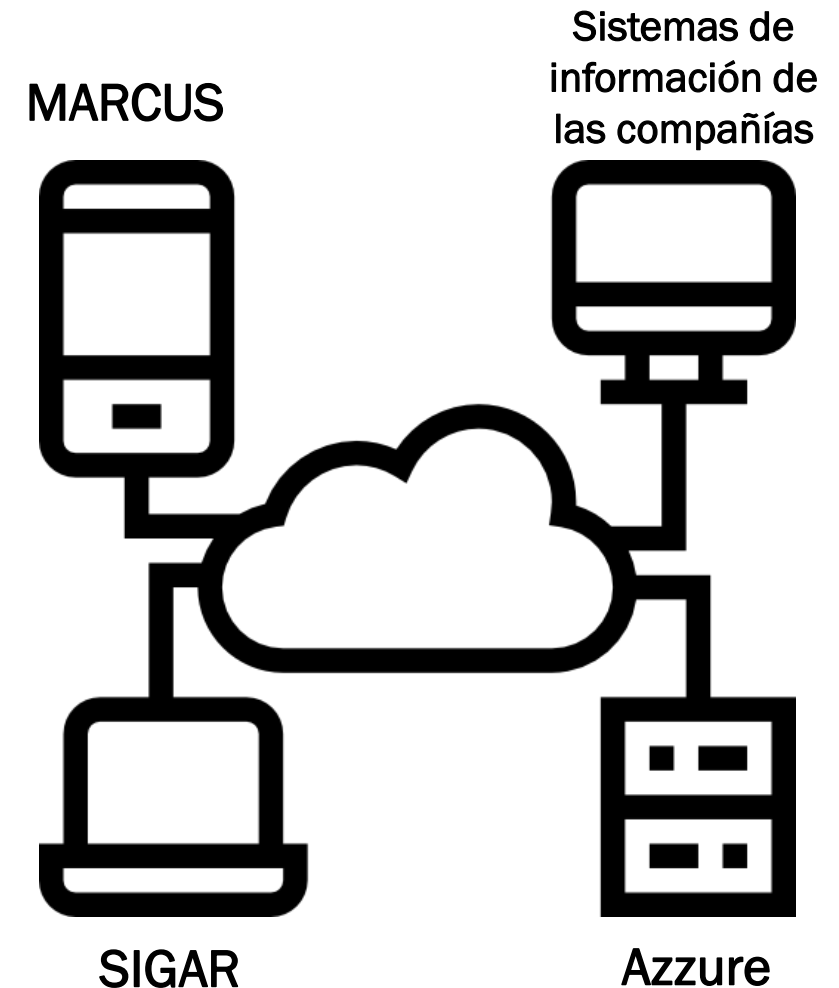
Desde la primera semana de noviembre se han realizado mesas de trabajo conjuntas con entre las compañías y el desarrollador de MARCUS con el objetivo de desarrollar las definiciones y aclaraciones que giran en torno a las nuevas funcionalidades de la herramienta.

## Principales hitos:

1. Definición del rol del no asegurado durante la atención del choque.
2. En casos de choque simple de 2 vehículos (Asegurado y No Asegurado) se debe diligenciar MARCUS tradicional.
3. Captura de información en choques múltiples, el asegurado debe:
  1. Registrar los daños de su vehículo.
  2. Tomar las fotografías en donde se evidencie claramente la situación y las circunstancias del choque.
  3. Registrar las placas e información básica de los otros vehículos.
  4. Registrar los tipos de vehículos.
  5. Datos del impacto.

# ECOSISTEMA – Interacción con los sistemas de información

MARCUS es un ecosistema que permite adaptarse y generar valor a los procesos y plataformas tecnológicas de las compañías



Entregables	1	2	3	4	5	6	7	8	9	10	11	12	13	14	15	16	17	18	19	20	21	22	23	24
0. Diseno de nuevas funcionalidades y alcances																								
1. Web Service 1: Consulta de Vehiculo																								
2. Nuevas funcionalidades Plataforma Marcus																								
3. Despliegue Plataforma Marcus																								
4. Framework Marcus App																								
5. Web Service 2: Consulta del Administrador de casos																								
6. Plataforma de Consulta y Administracion de casos																								

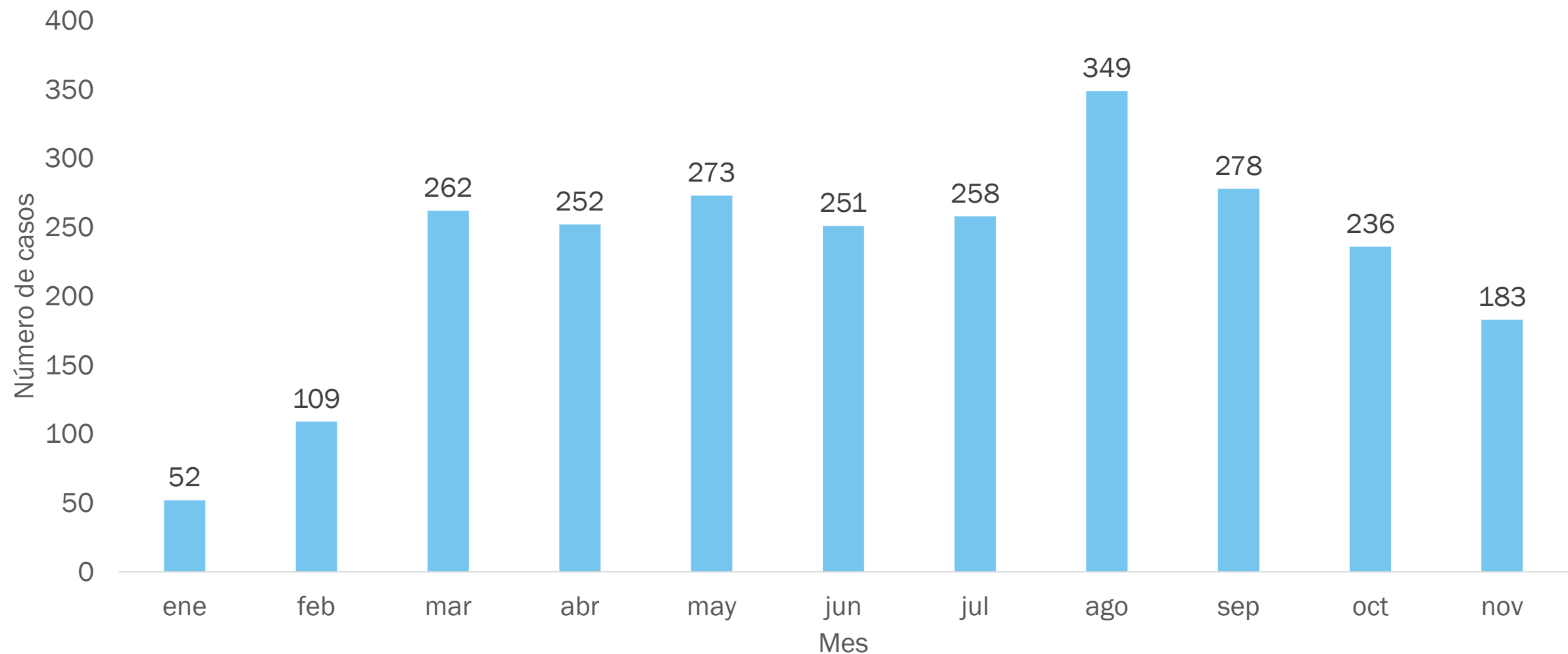
**Fecha de cierre del proyecto: abril del 2023.**  
**Lanzamiento de Marcus conductores en mayo del 2023.**

# Participantes activos de las compañías en el Convenio de Indemnización Directa



Nombre	Compañía	Correo electrónico
Olga Piedad Cortes Estupinan	Axa Colpatria	<a href="mailto:olga.cortes@axacolpatria.co">olga.cortes@axacolpatria.co</a>
Stephanie Quintero Gomez	Axa Colpatria	<a href="mailto:stephanie.quintero@axacolpatria.co">stephanie.quintero@axacolpatria.co</a>
Marisol Aldana Lopez	Axa Colpatria	<a href="mailto:marisol.aldana@axa-assistance.com.co">marisol.aldana@axa-assistance.com.co</a>
Eduin Vasquez Gallego	Seguros Bolivar	<a href="mailto:eduin.vasquez@segurosbolivar.com">eduin.vasquez@segurosbolivar.com</a>
Edward Rodriguez	La Equidad Seguros	<a href="mailto:Edward.Rodriguez@laequidadseguros.coop">Edward.Rodriguez@laequidadseguros.coop</a>
Yeicy Johanna Mayorga Gomez	Seguros del Estado	<a href="mailto:Yeicy.Mayorga@segurosdelestado.com">Yeicy.Mayorga@segurosdelestado.com</a>
Julio Alexander Alonso Romero	Liberty Seguros	<a href="mailto:Julio.Alonso@libertyseguros.co">Julio.Alonso@libertyseguros.co</a>
Katherine Yohana Triana	Liberty Seguros	<a href="mailto:Katherine.Triana@Libertycolombia.com">Katherine.Triana@Libertycolombia.com</a>
Nidia María Fajardo Pereira	Mapfre	<a href="mailto:NFAJARD@mapfre.com.co">NFAJARD@mapfre.com.co</a>
Paola Bustos	SBS Seguros	<a href="mailto:Paola.bustos@sbseguros.co">Paola.bustos@sbseguros.co</a>
Rodrigo Valbuena	SBS Seguros	<a href="mailto:rodrigo.valbuena@sbseguros.co">rodrigo.valbuena@sbseguros.co</a>
Sandra Isleni Angel Torres	Suramericana	<a href="mailto:sangel@sura.com.co">sangel@sura.com.co</a>
Adriana Orjuela	Previsora	<a href="mailto:adriana.orjuela@previsora.gov.co">adriana.orjuela@previsora.gov.co</a>
Martha Yaneth Segura Sachica	Previsora	<a href="mailto:martha.segura@previsora.gov.co">martha.segura@previsora.gov.co</a>
Lida Constanza Monsalve	Previsora	<a href="mailto:lida.monsalve@previsora.gov.co">lida.monsalve@previsora.gov.co</a>
Deisy Paola Chaves Garcia	Solidaria	<a href="mailto:pchaves@solidaria.com.co">pchaves@solidaria.com.co</a>

# Cantidad de casos registrados por los usuarios, ene-22 – nov-22



11

minutos/caso

Promedio de los últimos 11 meses

En los últimos 11 meses:

- ✓ El **29%** de los casos en SIGAR son registrados a través de MARCUS en Bogotá y el **16%** en Medellín.

5

## CAMPAÑA ABC CHOQUES SIMPLES: ENVÍO DE TOOL KIT DE IMPLEMENTACIÓN.

---



Se ha diseñado la campaña gremial “ABC de los choques simples”, la cual ponemos a su disposición para que sea divulgada a través de los diversos medios que tengan disponibles para clientes, intermediarios, colaboradores y público en general.

**Objetivo:** A raíz de la reglamentación que define el procedimiento para la atención y gestión de choques simples. Artículo 143 código nacional de tránsito terrestre, buscamos instruir a los conductores asegurados sobre qué hacer hoy en caso de que se presente esta eventualidad.

## Principales medios de divulgación:

1. Páginas web: Fasecolda, Premios Vía y Compañías de Seguros.
2. Redes sociales y Correo Electrónico.
3. Boletines de Fasecolda y Premios Vía.

**Es importante que en conjunto con los equipos de comunicaciones de sus compañías, nos informen la forma como cada uno de ustedes aplicará la campaña y a partir de cuándo. Por favor enviar esta información a más tardar el viernes 13 de enero.**

# #ChoquesSimples

## Línea Gráfica



## Temas

1. Definición de choque simple
2. Cómo actuar en caso de choque simple
3. Acciones con seguros voluntarios
4. Acciones sin seguros voluntarios
5. Cuándo no mover el vehículo
6. Entre quiénes se puede presentar un choque

## Formato

Emails  
Carruseles  
Video  
Historias  
PDF  
Página Web

# 6

## **OBSERVATORIO DE CIFRAS: EL VALOR ASEGURADO, LA SEVERIDAD Y LOS PRECIOS DE LA ECONOMÍA, RELACIONES POR SEGMENTOS Y AMPAROS.**

---

---

# El valor asegurado, la severidad y los precios de la economía, relaciones por segmentos y amparos

---



**CIFRAS & CONCEPTOS**  
INFORMACIÓN INTELIGENTE®

# Contenido

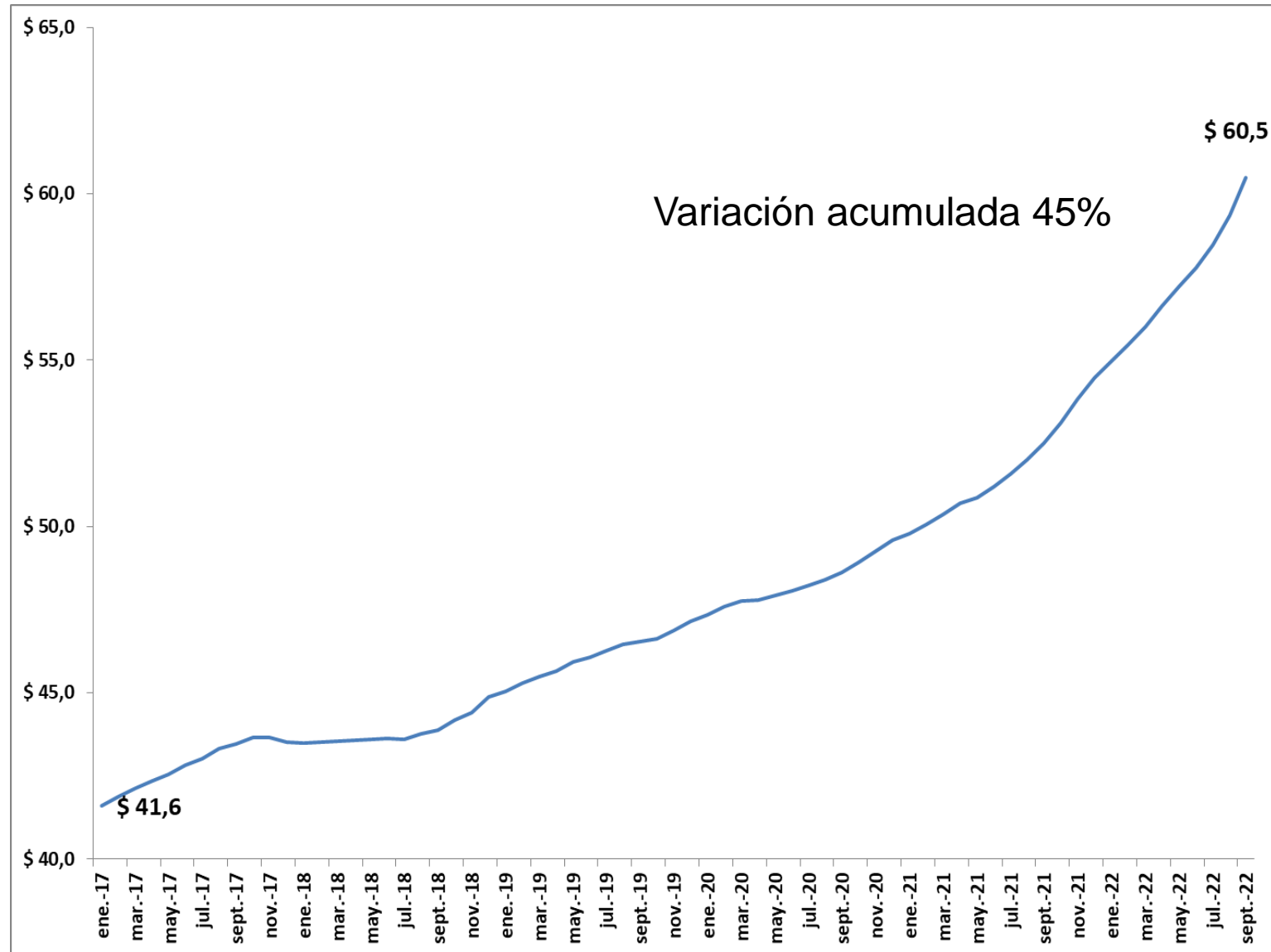
- El valor asegurado
  - Con TRM
  - Con inflación
  - Con tasa de crédito de consumo
- Las severidades y los precios
  - Con la TRM
  - Con la inflación
- Los precios de los vehículos
  - Nuevos
  - Usados

# Valor asegurado promedio

Livianos

Pesados

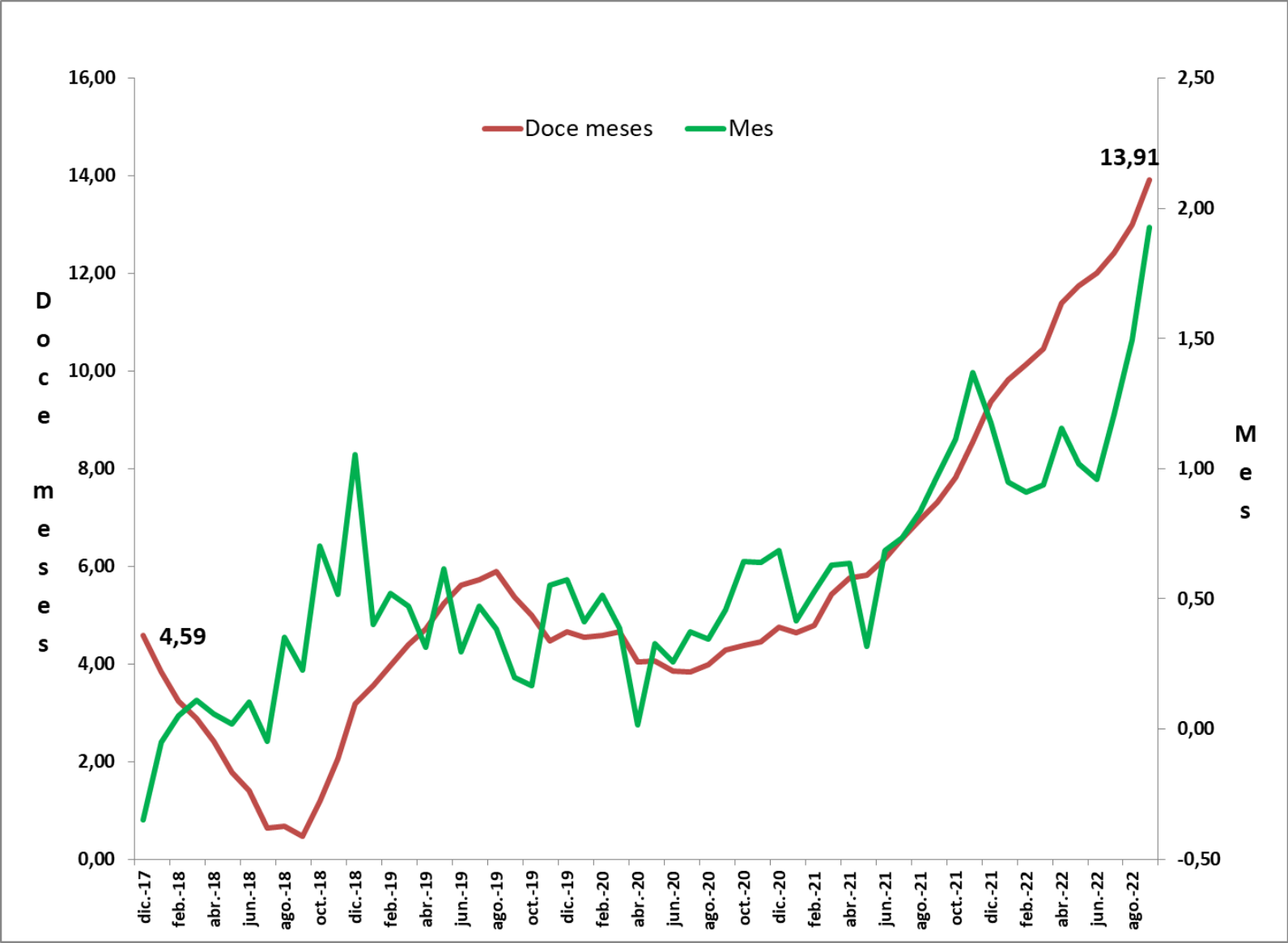
# El valor asegurado promedio - Livianos (millones de pesos corrientes)



Fuente: Cálculos C&C con información Fasecolda

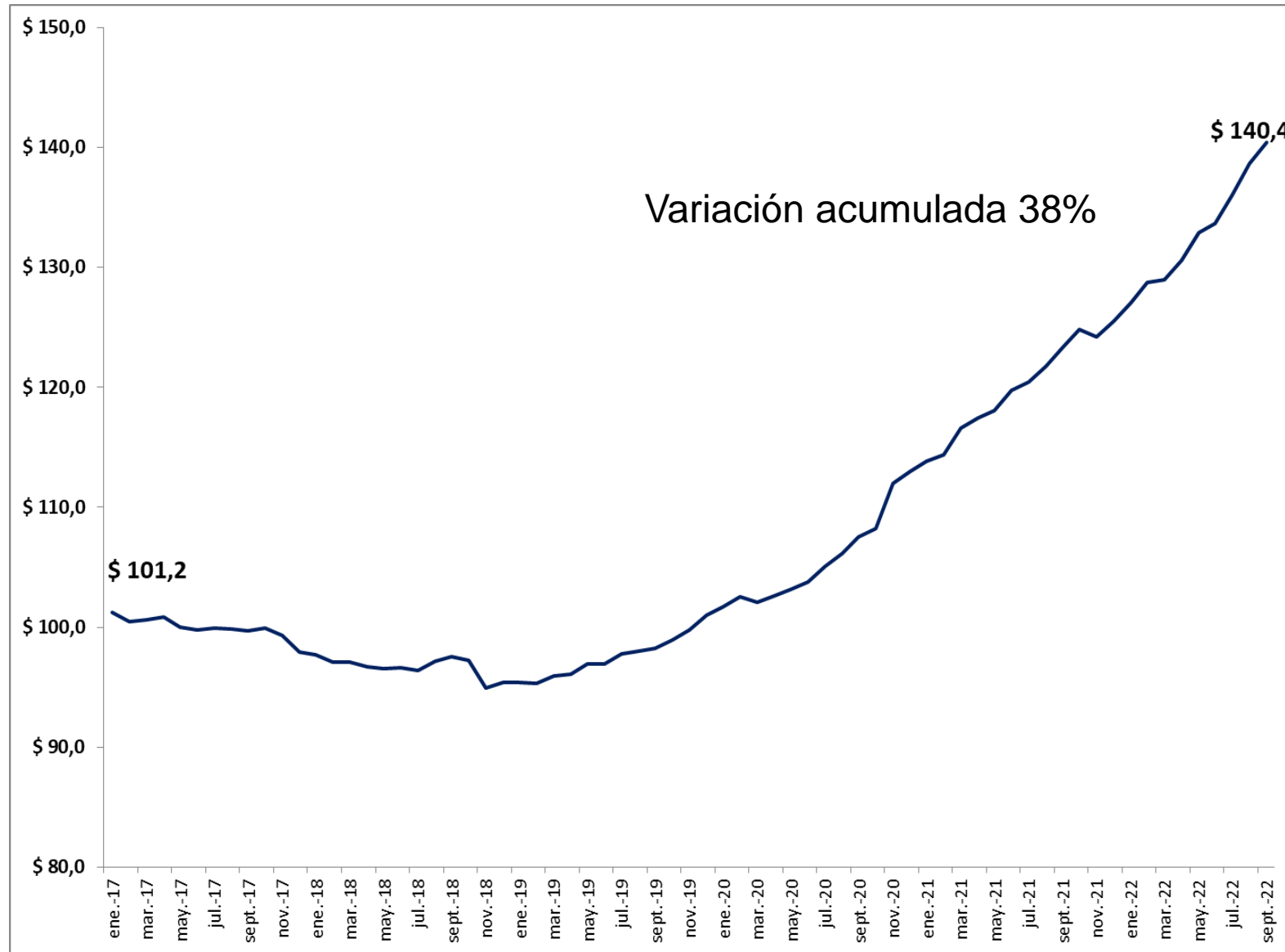


# El comportamiento corto y largo plazo - Livianos (variaciones porcentuales)



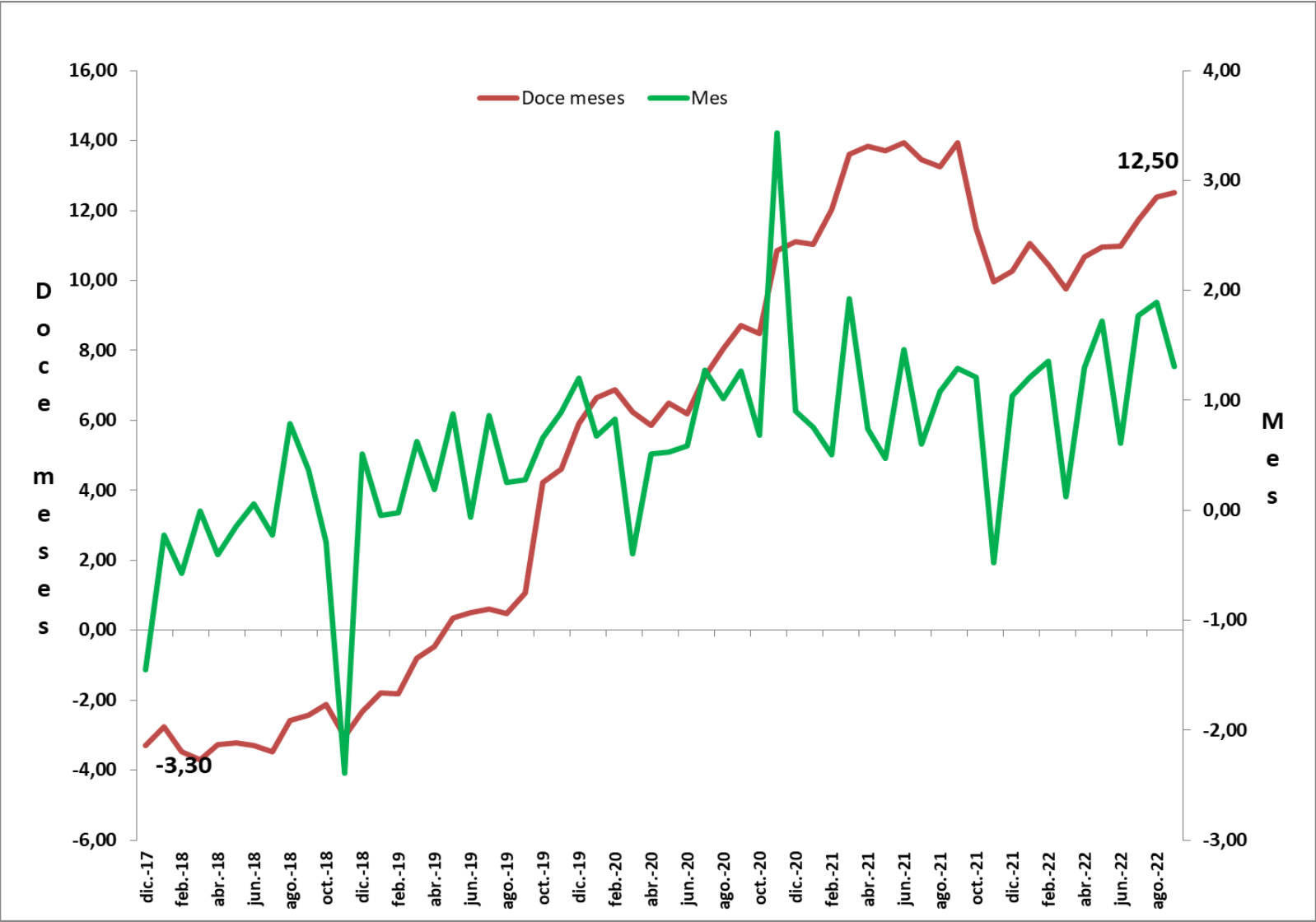
Fuente: Cálculos C&C con información Fasecolda

# El valor asegurado promedio - Pesados (millones de pesos corrientes)



Fuente: Cálculos C&C con información Fasecolda

# El comportamiento corto y largo plazo - Pesados (variaciones porcentuales)



Fuente: Cálculos C&C con información Fasecolda

# Análisis último lustro

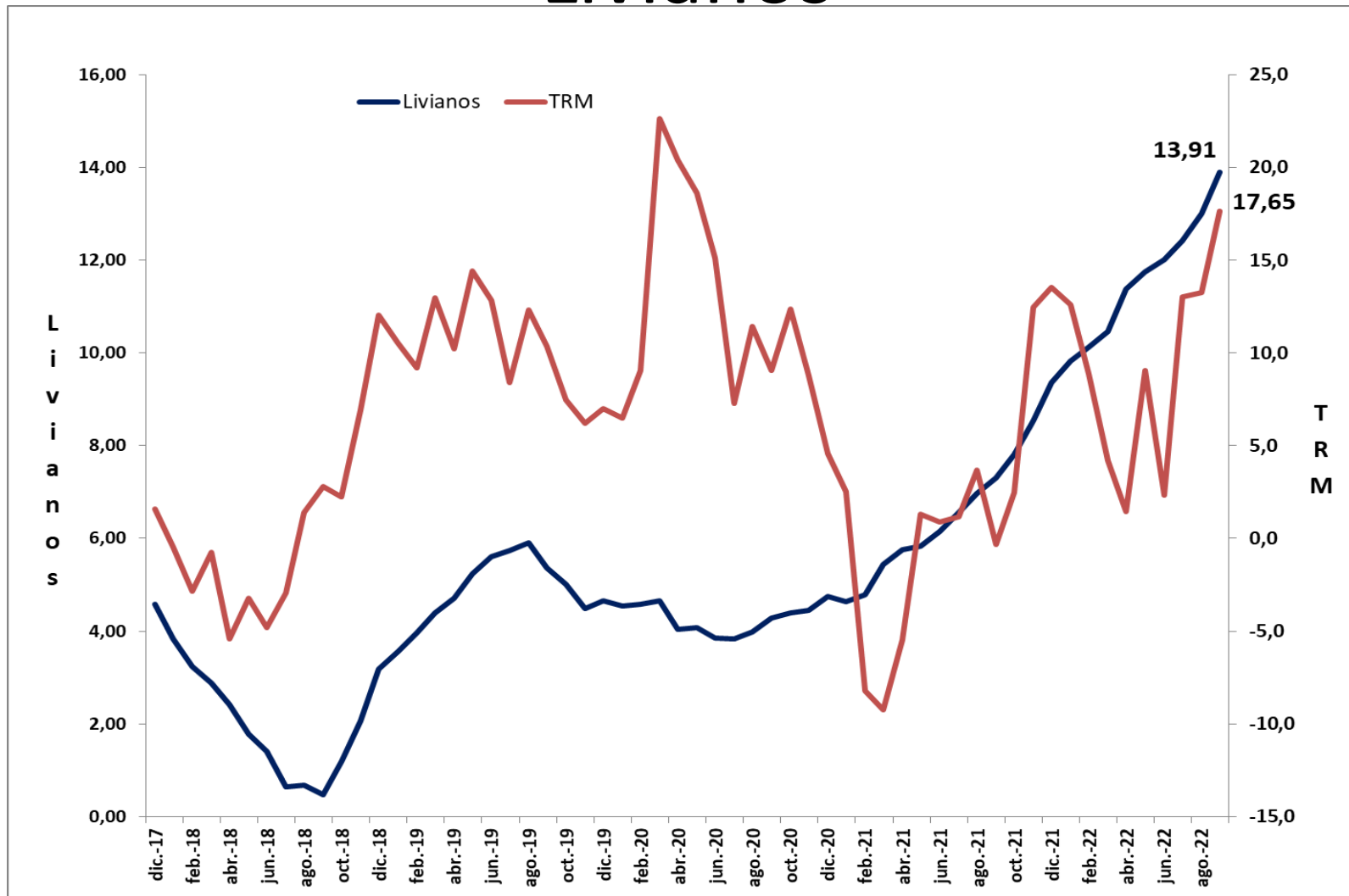
## Valor Asegurado

- El valor promedio de los vehículos livianos asegurados se incrementó en 45%. En contraste la prima promedio de este segmento creció 24%
- El aumento en el valor de los pesados asegurados aunque considerable fue menor al de los livianos: 38%.
- El incremento del valor asegurado se ha acelerado en los últimos 18 meses a consecuencia del precio del dólar, la inflación y de la escasez de vehículos.

# **RELACIONES CON LA TASA REPRESENTATIVA DEL MERCADO (TRM)**

# El valor promedio asegurado y la TRM

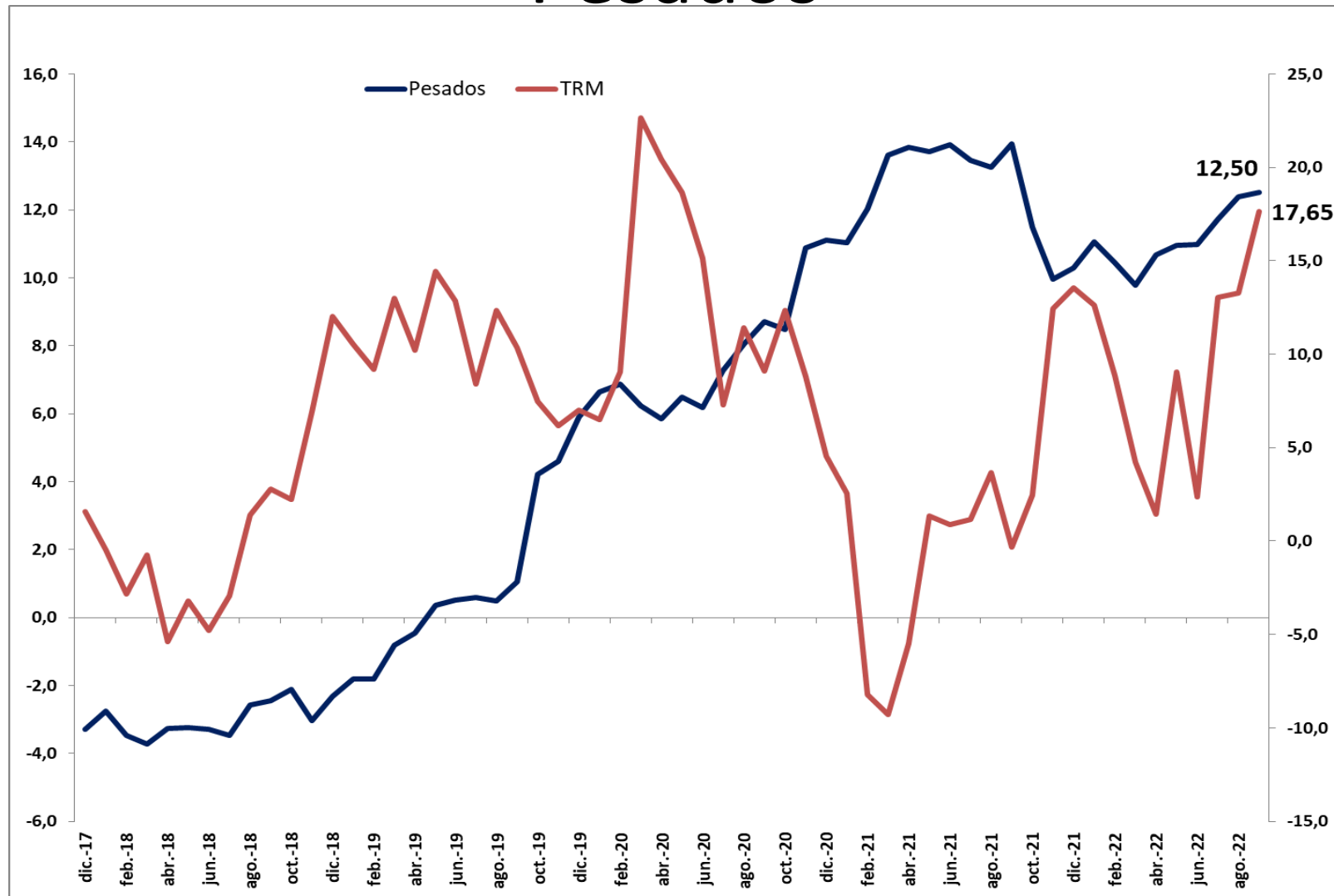
## Livianos



Fuente: Cálculos C&C con información Banco de la República y de Fasecolda

# El valor promedio asegurado y la TRM

## Pesados



Fuente: Cálculos C&C con información Banco de la República y de Fasecolda



# Análisis Valor Asegurado Vs. Dólar

## LIVIANOS

- La volatilidad del precio del dólar no se traduce en volatilidad del valor asegurado.
- Al margen de la volatilidad de la TRM, el valor asegurado si absorbe la tendencia creciente y la variación interanual del precio del dólar.

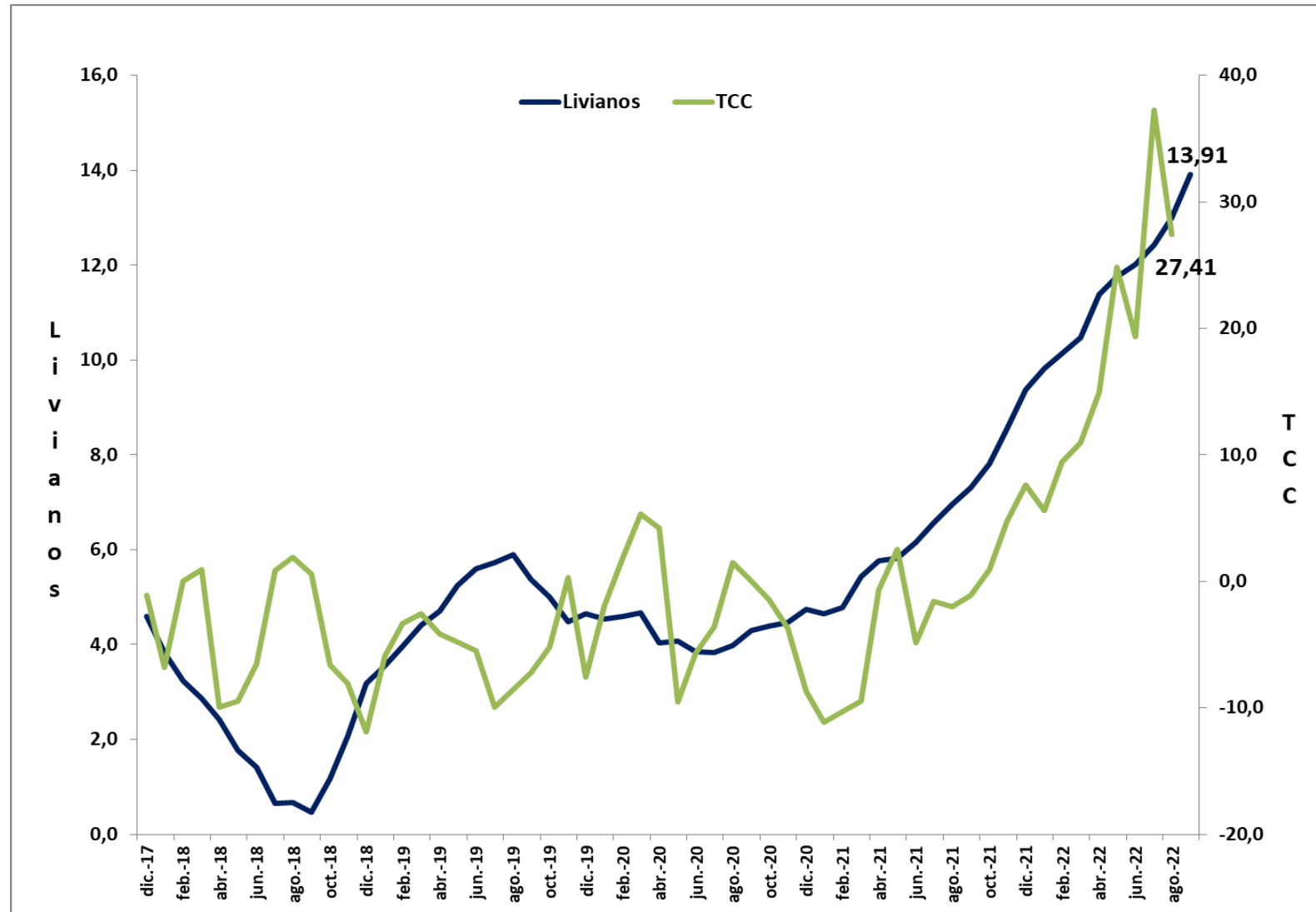
## PESADOS

En el caso de los pesados, la TRM no ayuda a explicar el comportamiento del valor asegurado.

# **RELACIONES CON LA TASA DE CRÉDITOS COMERCIALES (TCC)**

# El valor promedio asegurado y la TCC

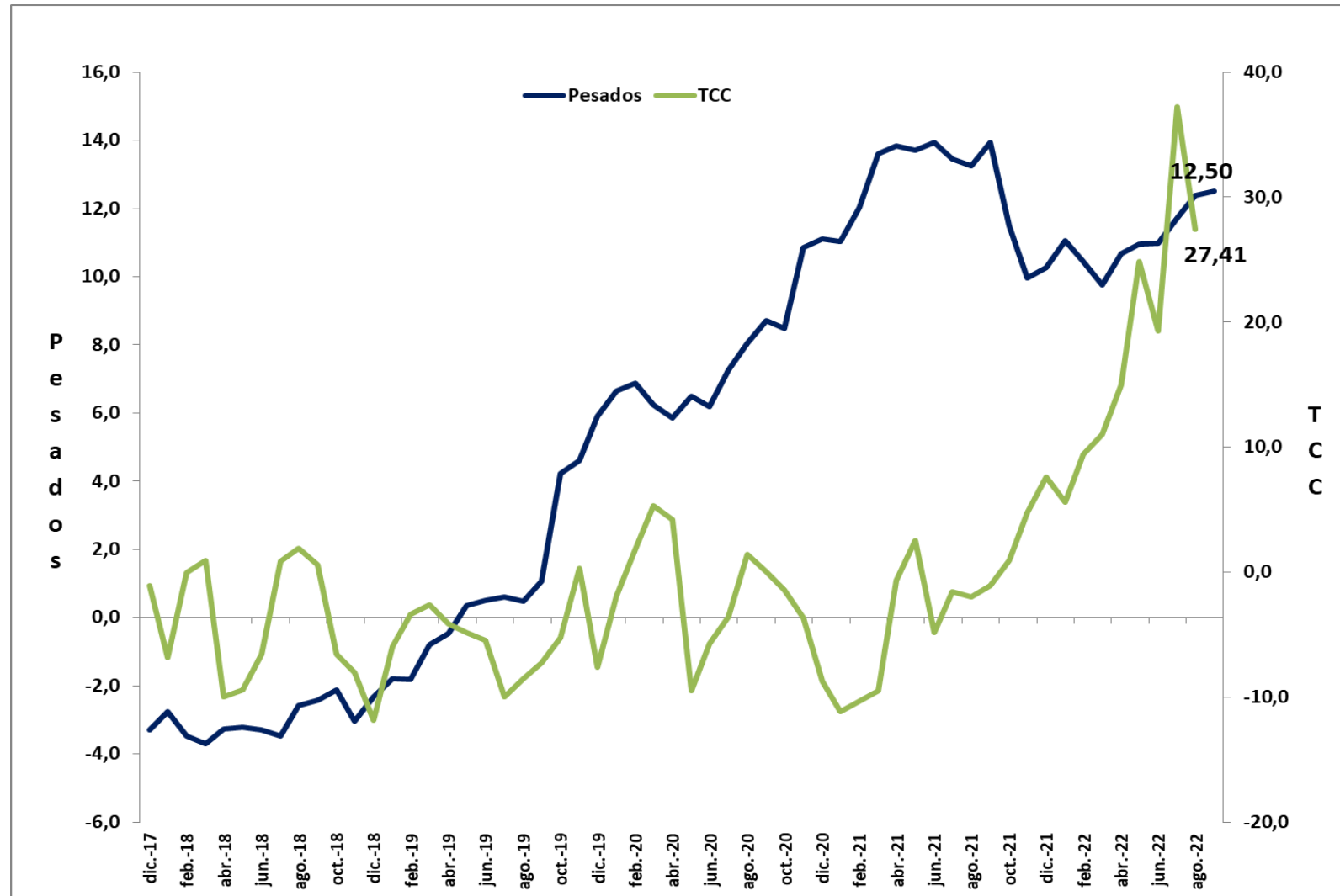
## Livianos



Fuente: Cálculos C&C con información Banco de la República y de Fasescolda

# El valor promedio asegurado y la TCC

## Pesados



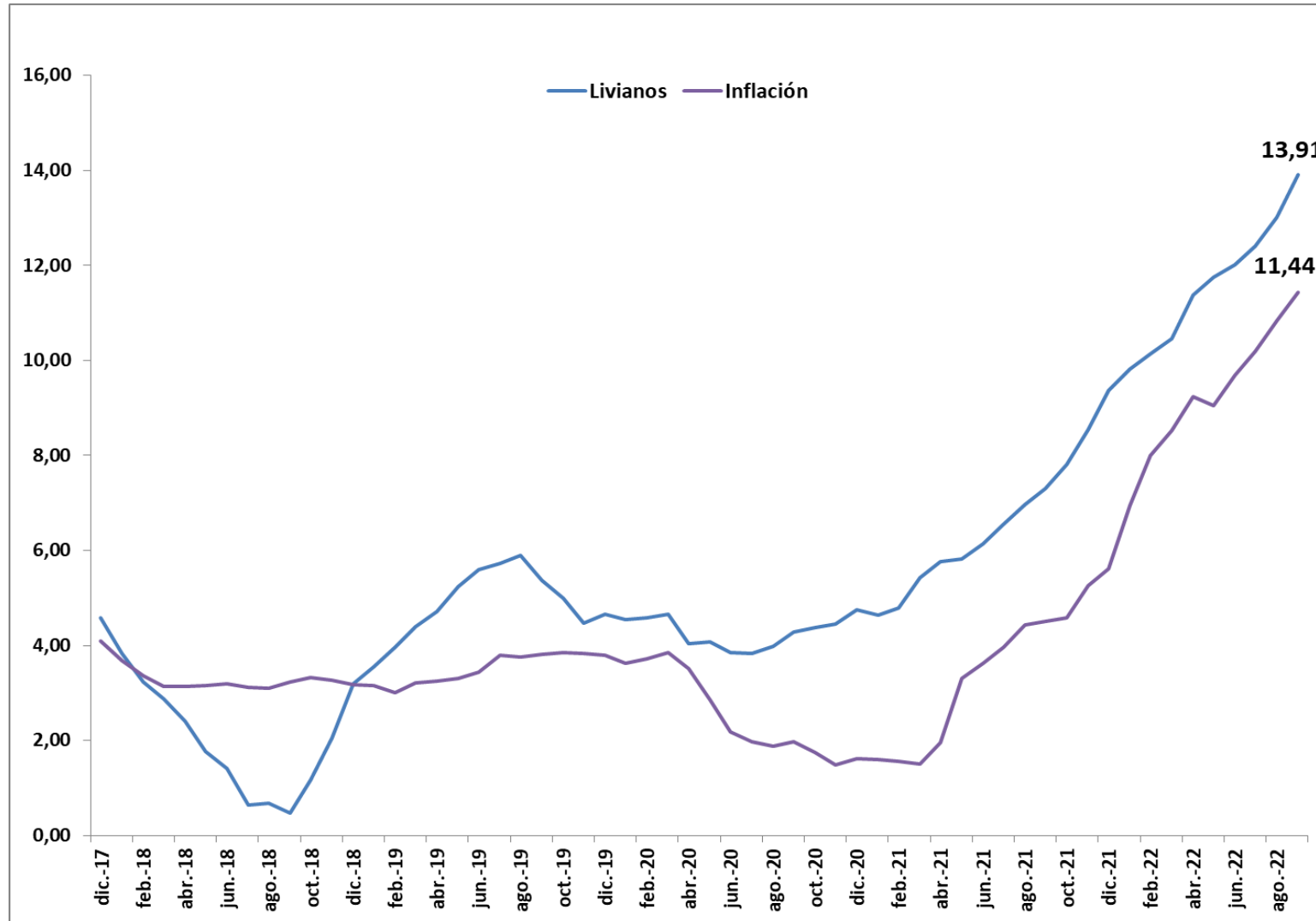
Fuente: Cálculos C&C con información Banco de la República y de Fasecolda

# Análisis Valor Asegurado Vs. Tasa de Interés

- El encarecimiento del crédito no ha evitado que se incrementen sustancialmente el valor asegurado de los livianos.
- Como sucede con la TRM, la relación entre TCC y el valor asegurado de los pesados es errática.

# **RELACIONES CON LA INFLACIÓN**

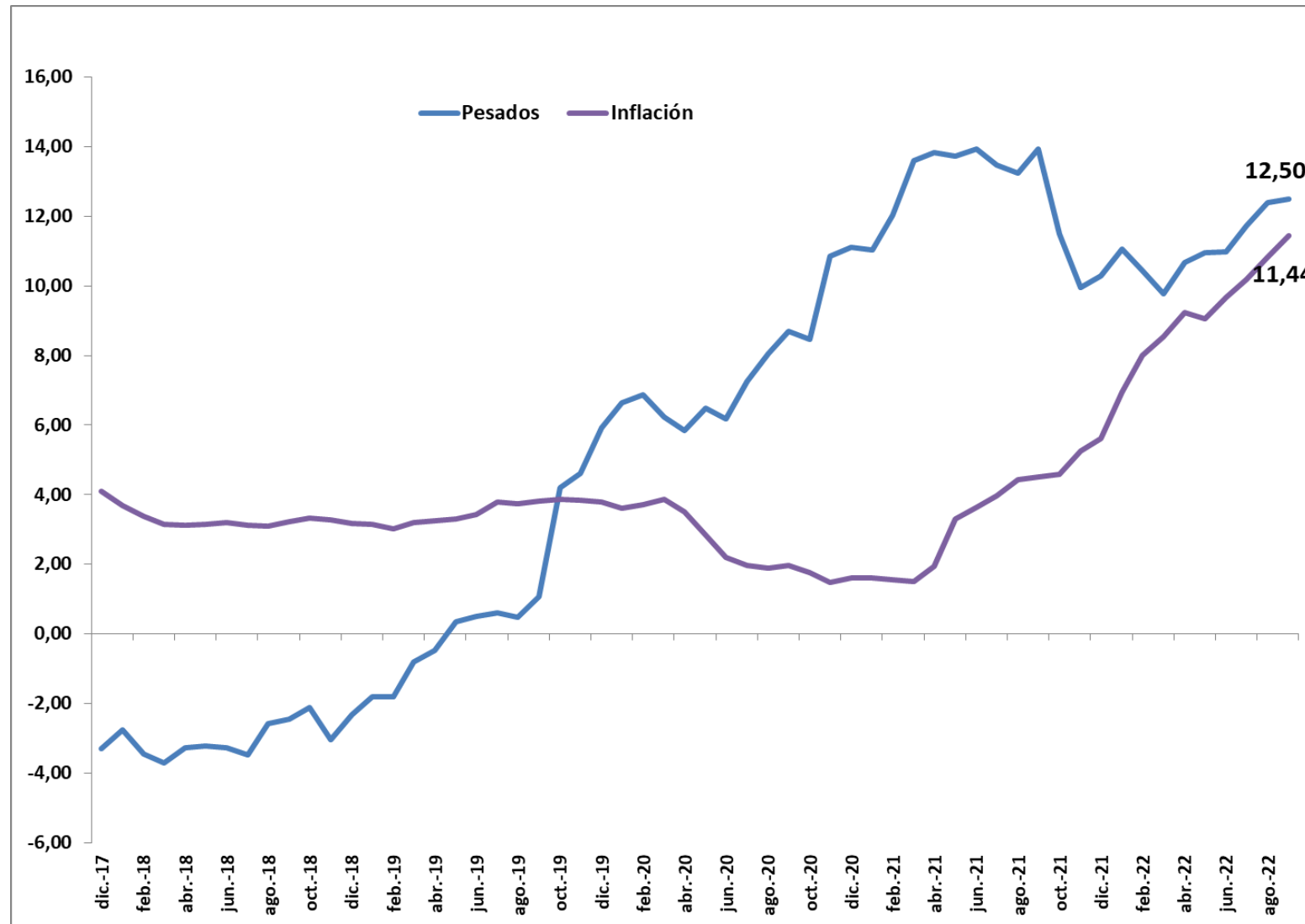
# El valor promedio asegurado y el IPC Livianos



Fuente: Cálculos C&C con información Dane y de Fasecolda

# El valor promedio asegurado y la IPC

## Pesados



Fuente: Cálculos C&C con información Dane y de Fasecolda



# Análisis Valor Asegurado Vs. inflación

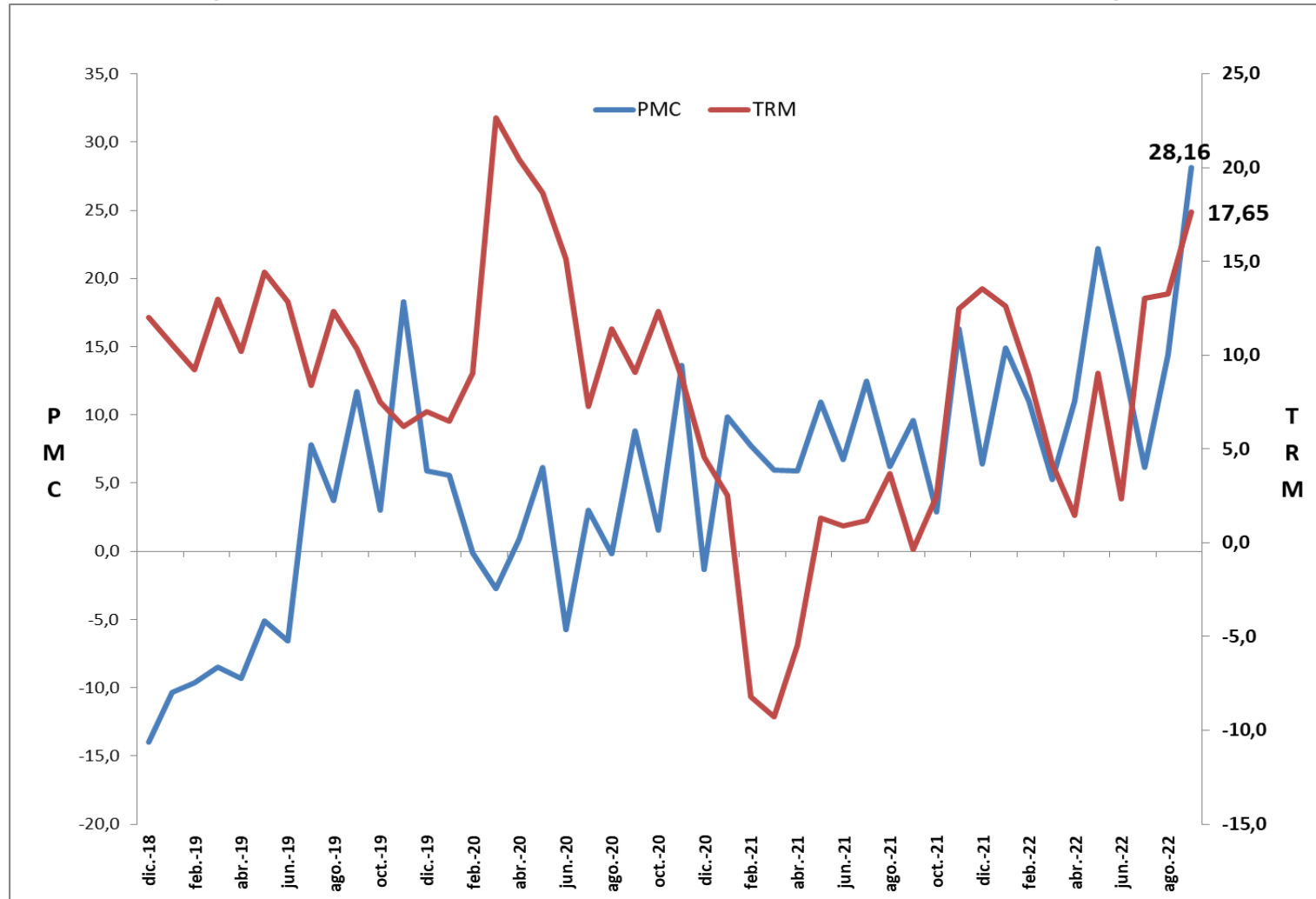
- El incremento en el valor asegurado de los livianos se empareja muy bien con el incremento de la inflación.
- En pesados la relación es errática.

# El valor promedio de las reclamaciones

Livianos

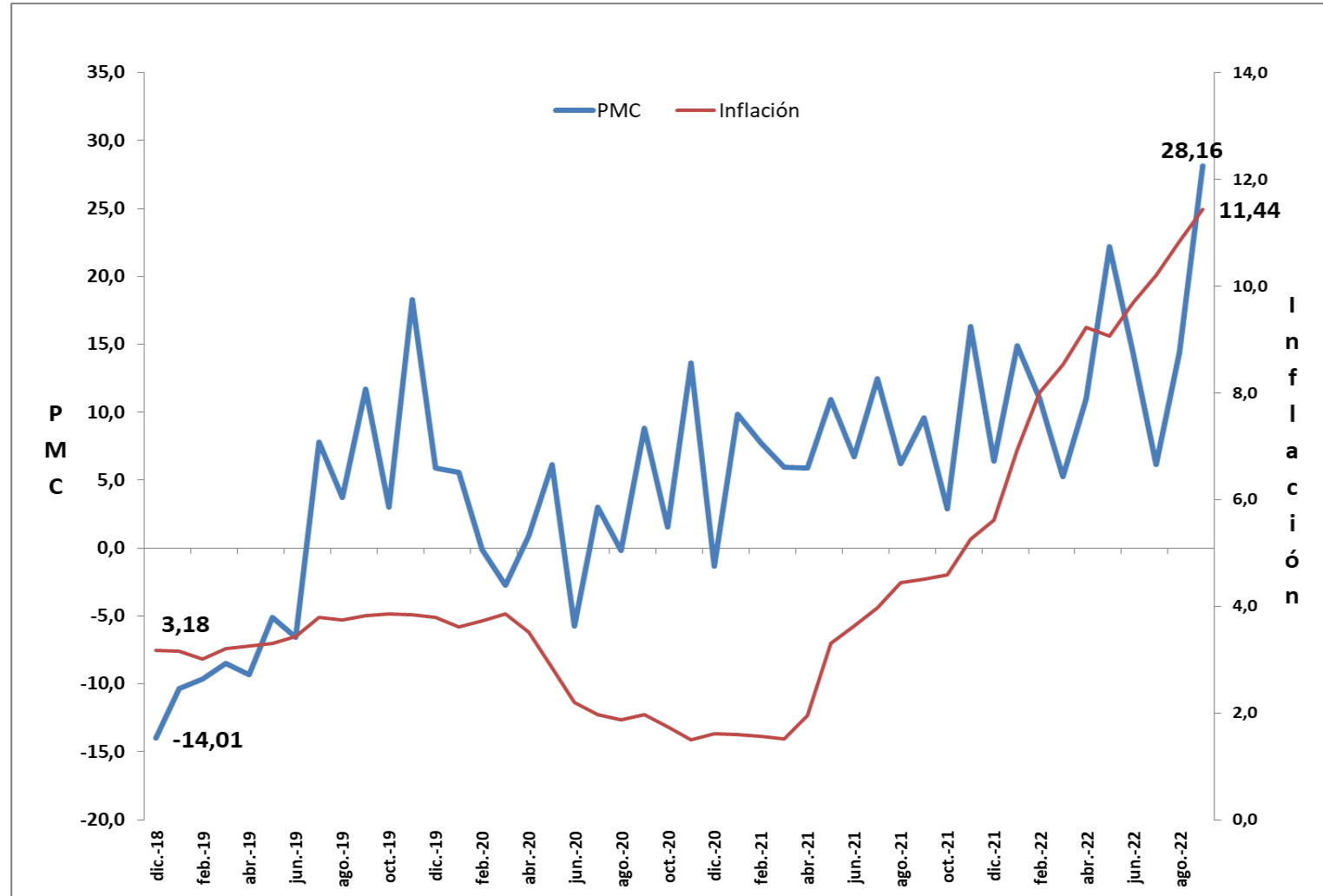
Pesados

# PMC –Livianos y la TRM (variaciones anualizadas)



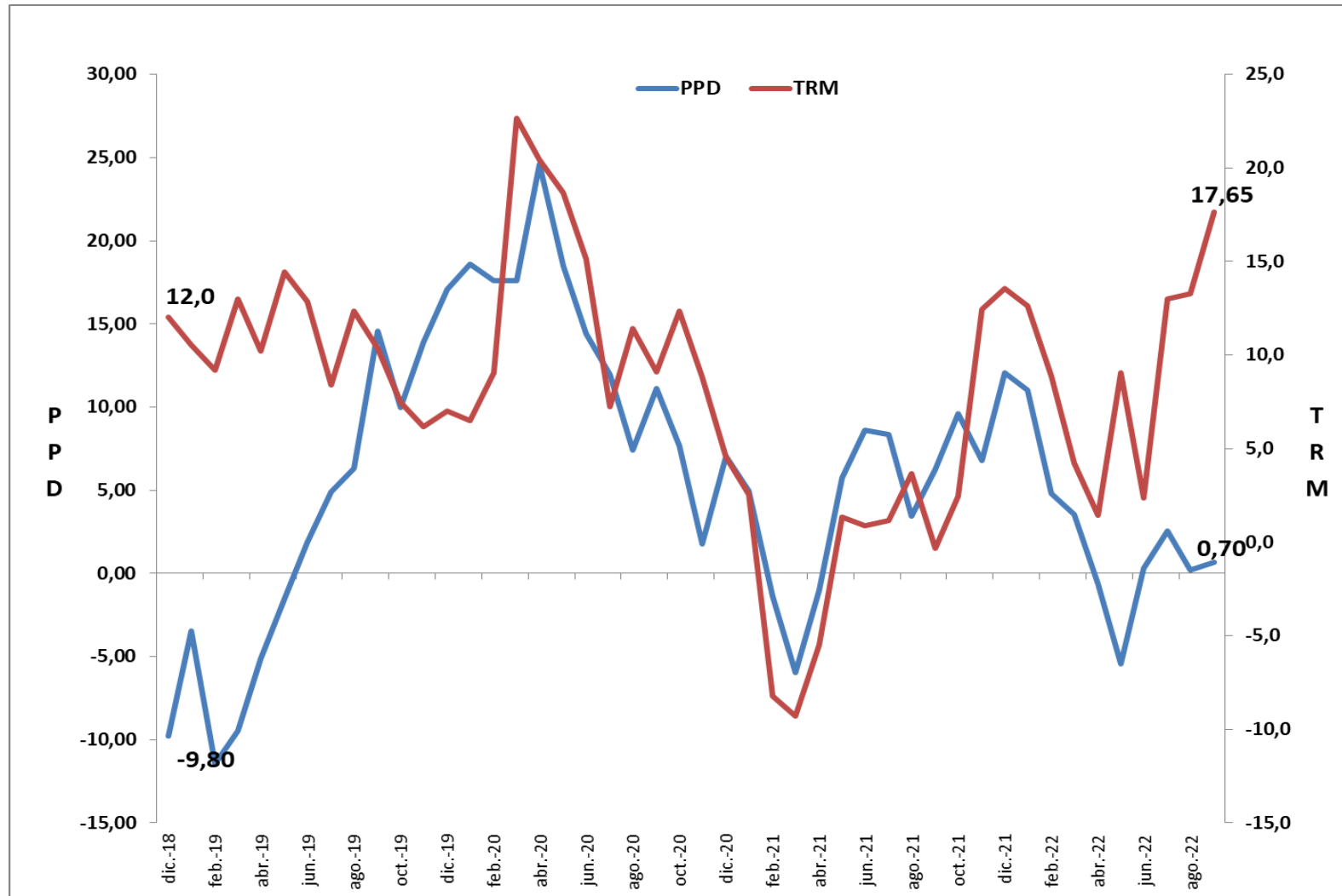
Fuente: Cálculos C&C con información de Banco de la República y Fasecolda

# PMC –Livianos y la Inflación (variaciones anualizadas)



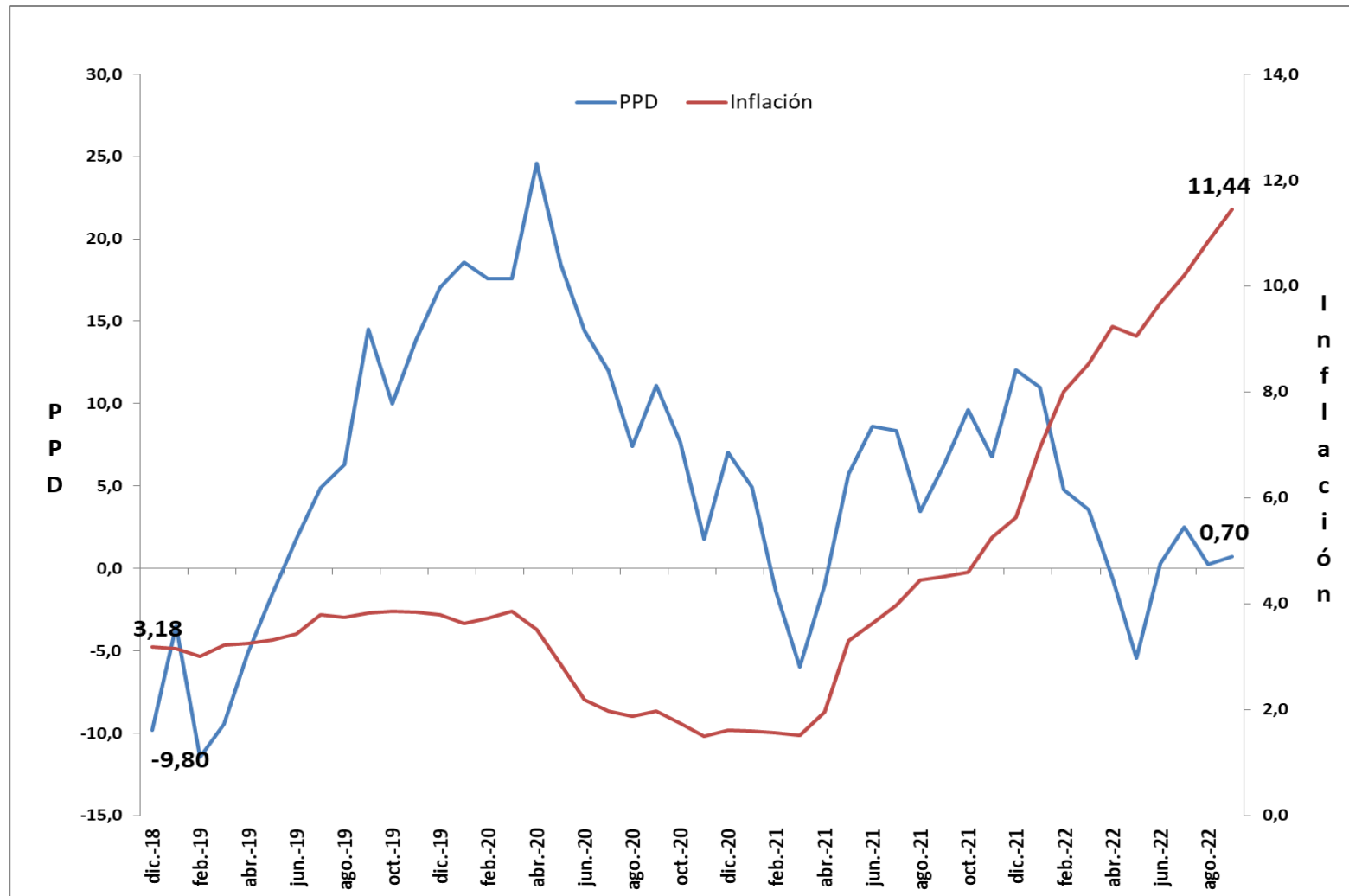
Fuente: Cálculos C&C con información de Dane y Fasecolda

# PPD –Livianos y la TRM (variaciones anualizadas)



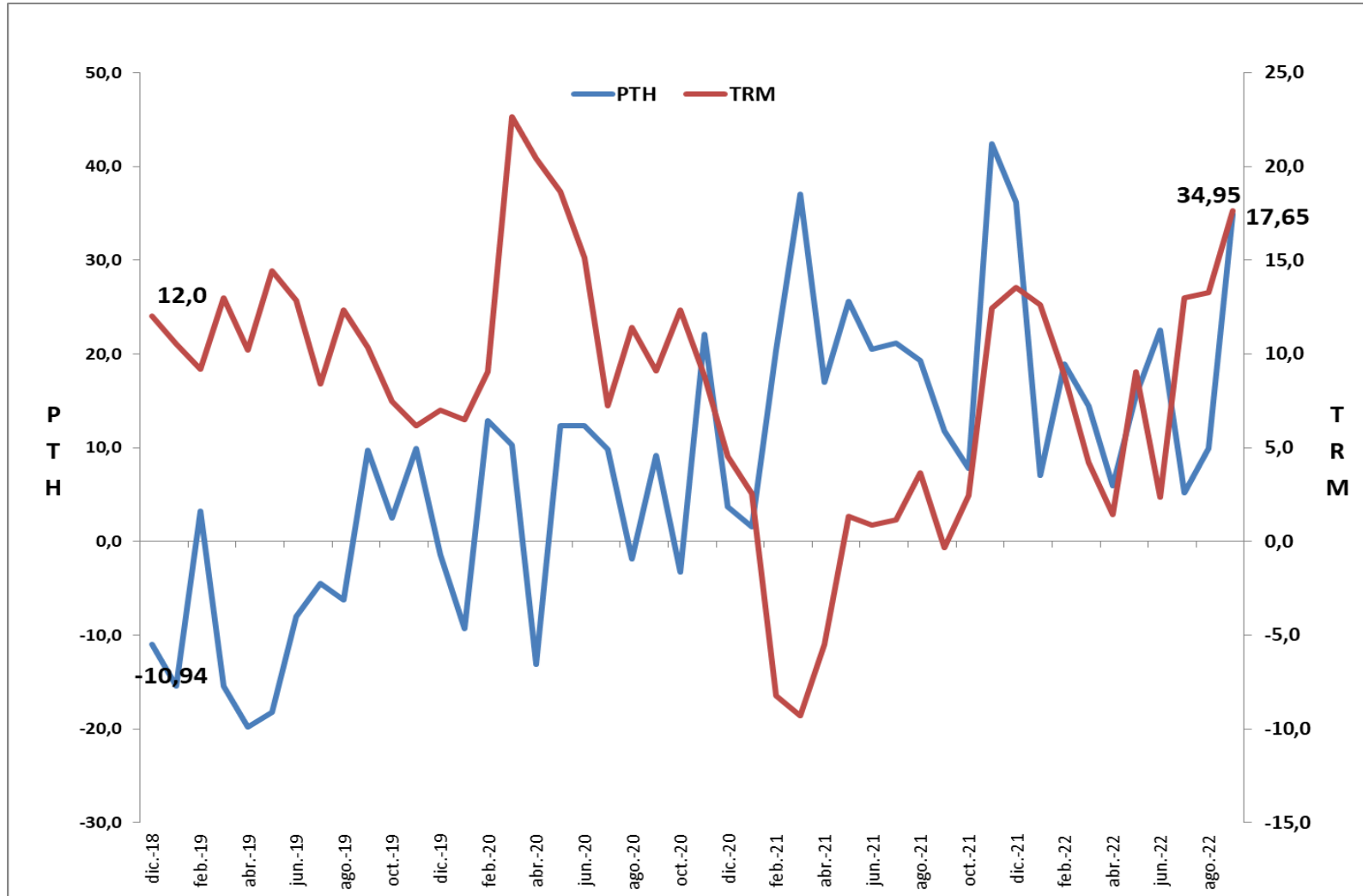
Fuente: Cálculos C&C con información de Banco de la República y Fasecolda

# PPD –Livianos y la Inflación (variaciones anualizadas)



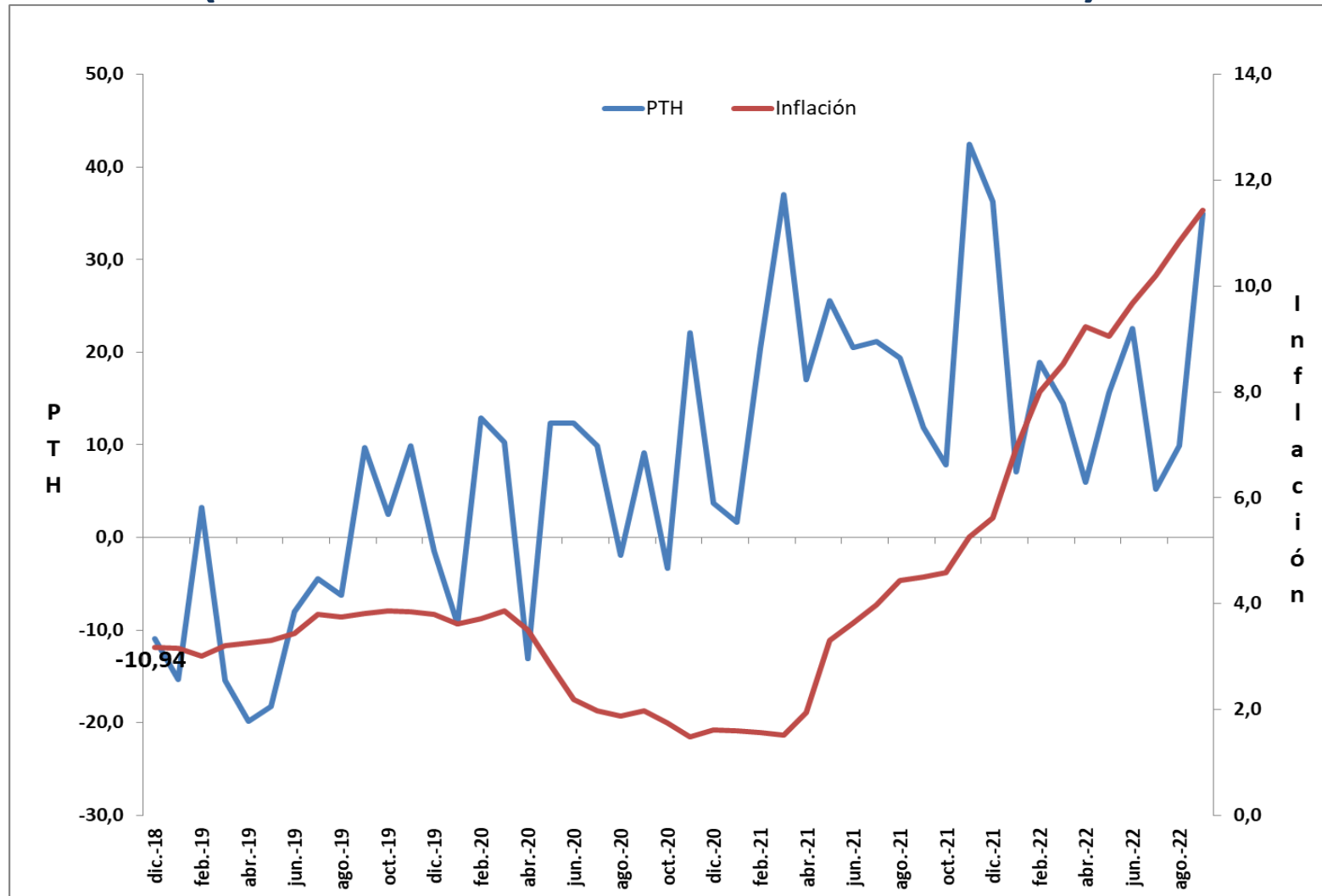
Fuente: Cálculos C&C con información de Dane y Fasecolda

# PTH –Livianos y la TRM (variaciones anualizadas)



Fuente: Cálculos C&C con información de Banco de la República y Fasecolda

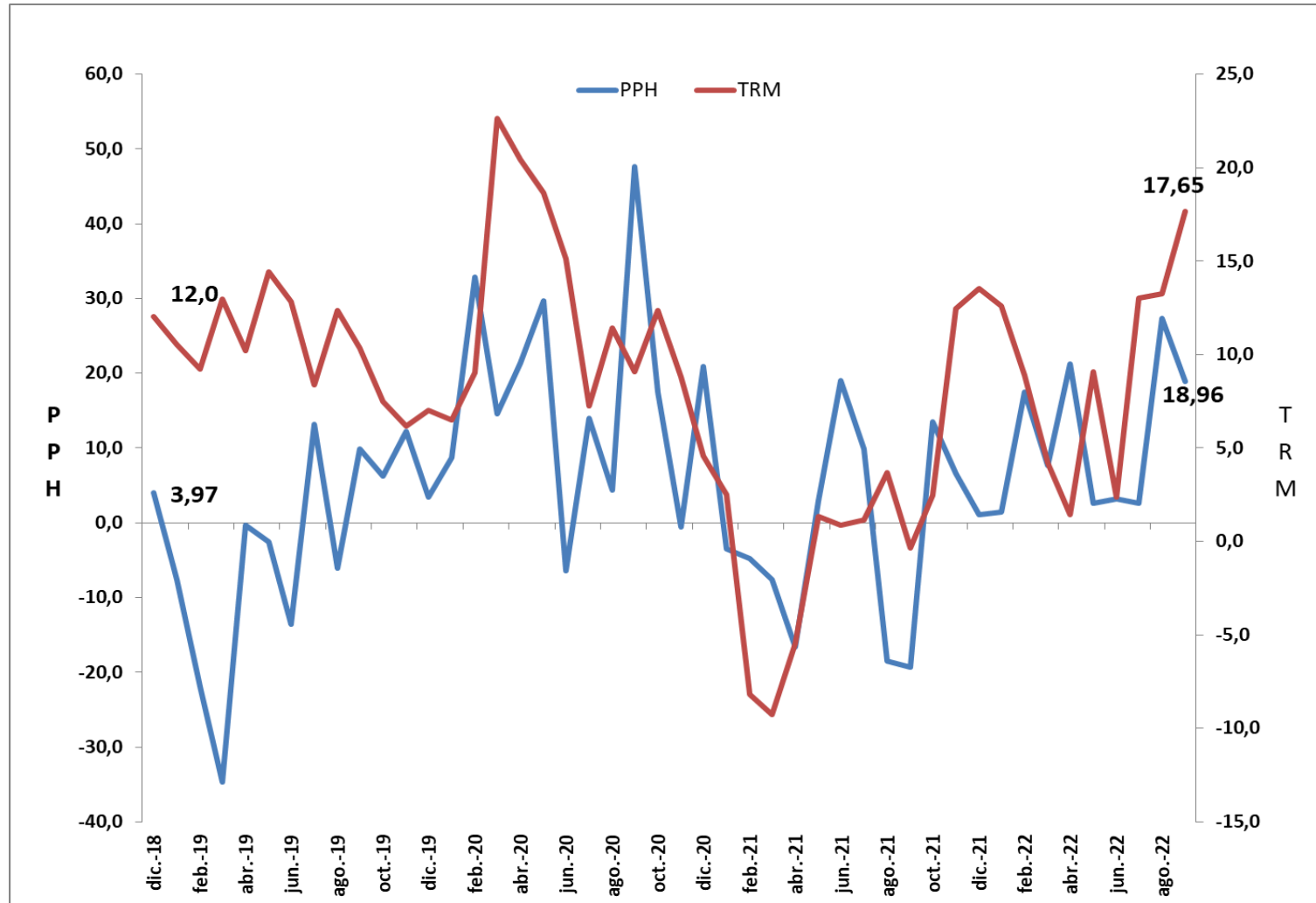
# PTH –Livianos y la Inflación (variaciones anualizadas)



Fuente: Cálculos C&C con información de Dane y Fasecolda

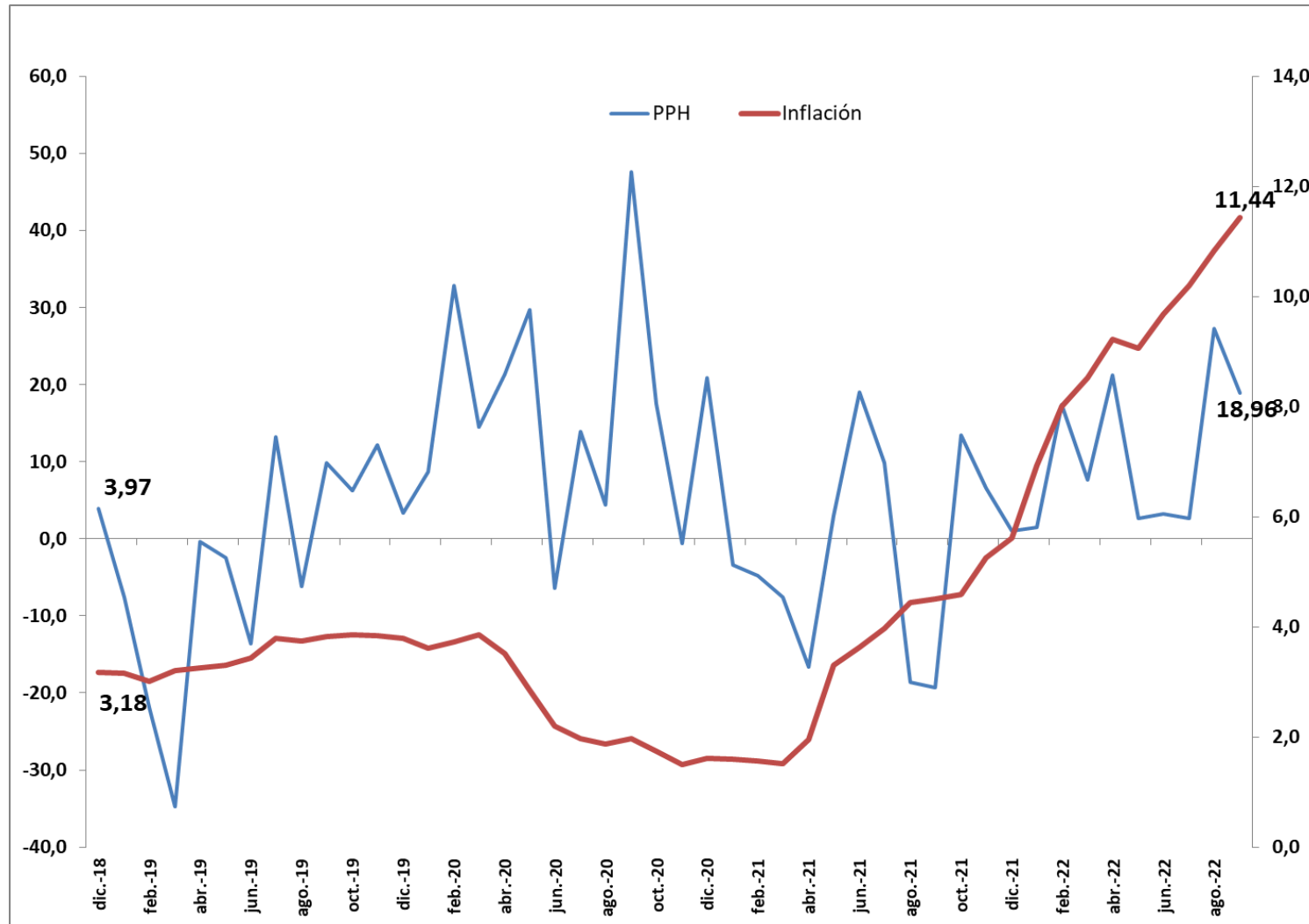


# PPH –Livianos y la TRM (variaciones anualizadas)



Fuente: Cálculos C&C con información de Banco de la República y Fasecolda

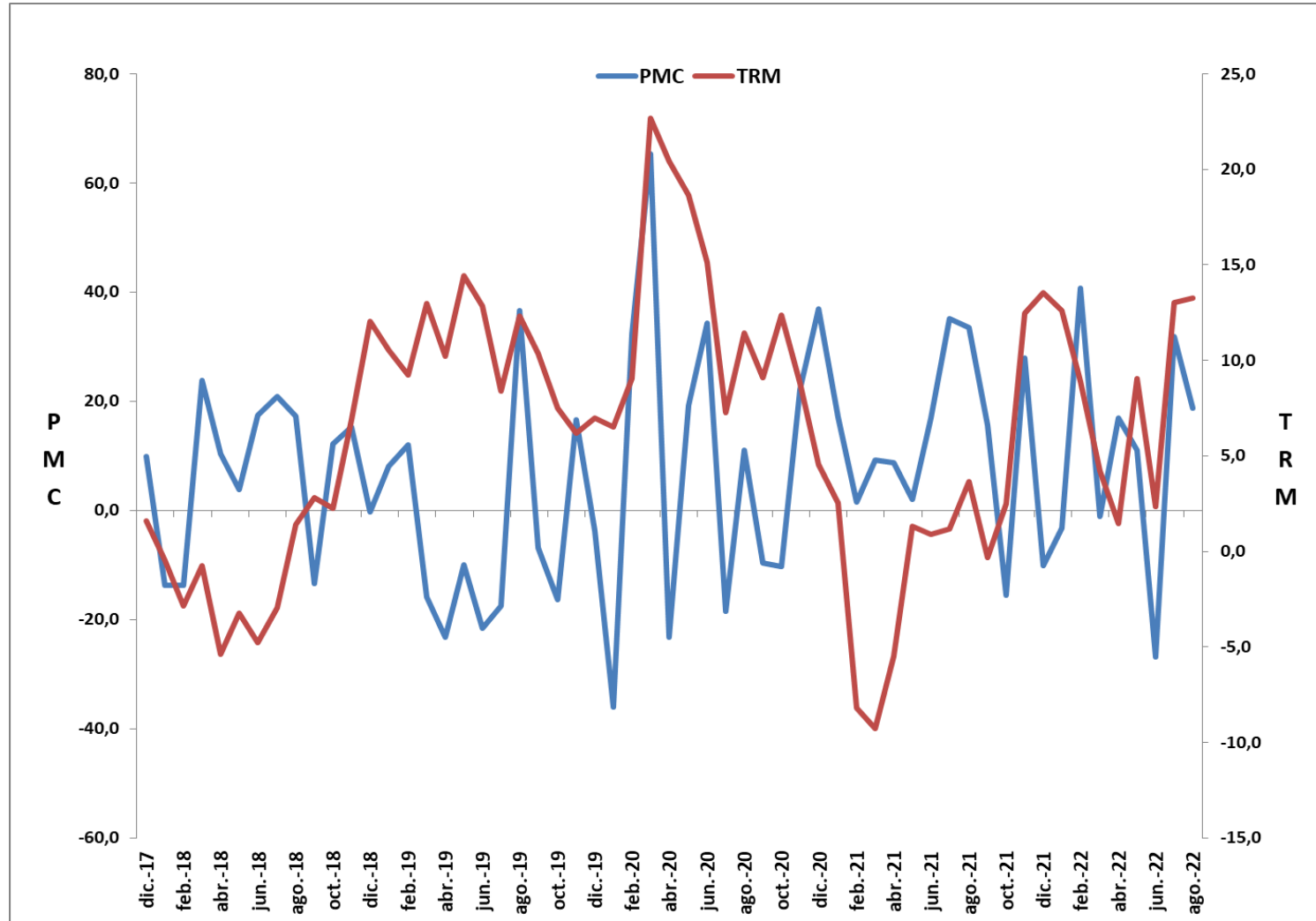
# PPH –Livianos y la Inflación (variaciones anualizadas)



Fuente: Cálculos C&C con información de Dane y Fasecolda

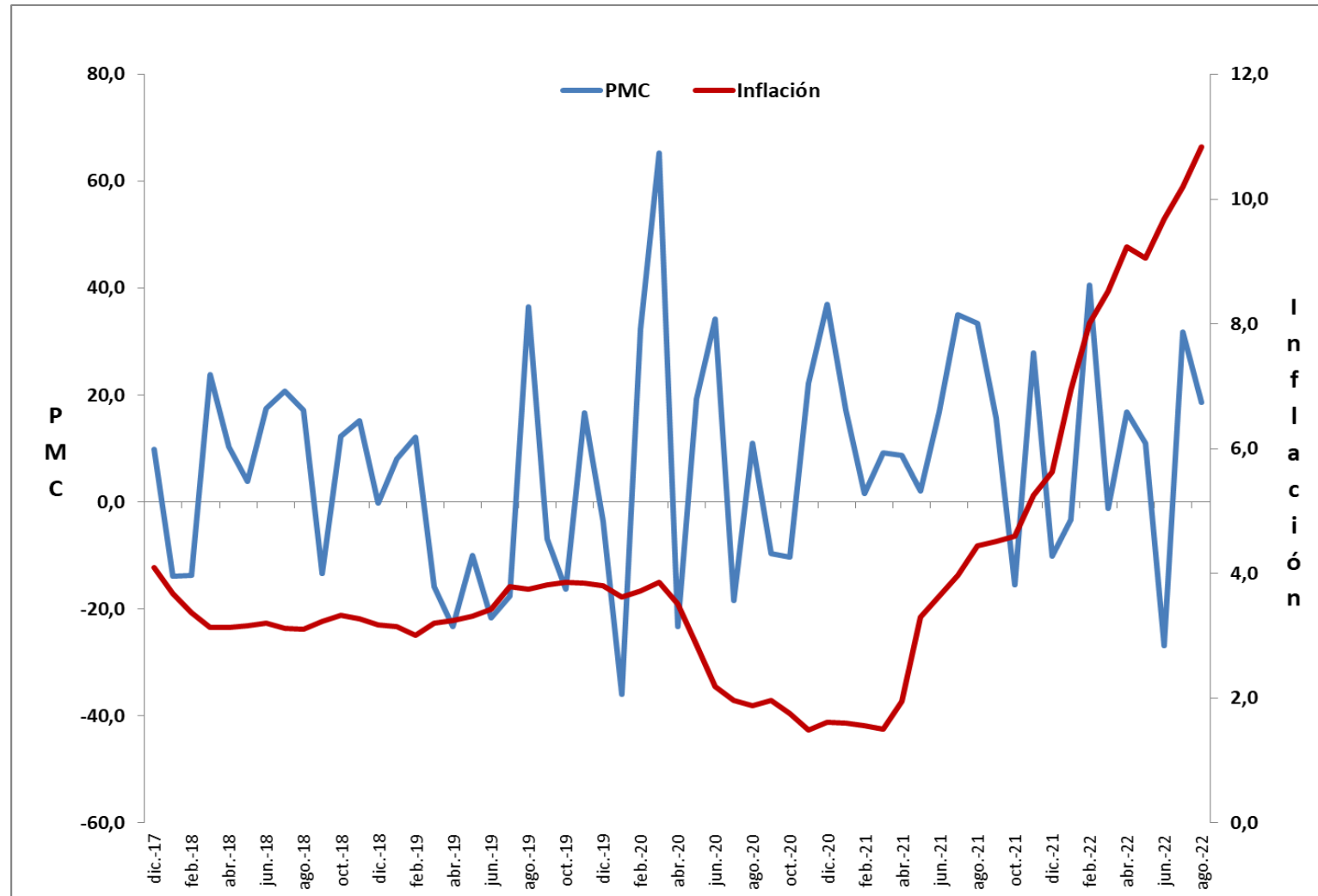
**EL VALOR PROMEDIO DE LAS  
RECLAMACIONES POR AMPARO, LA  
INFLACIÓN Y LA TRM - PESADOS**

# PMC –Pesados y la TRM (variaciones anualizadas)



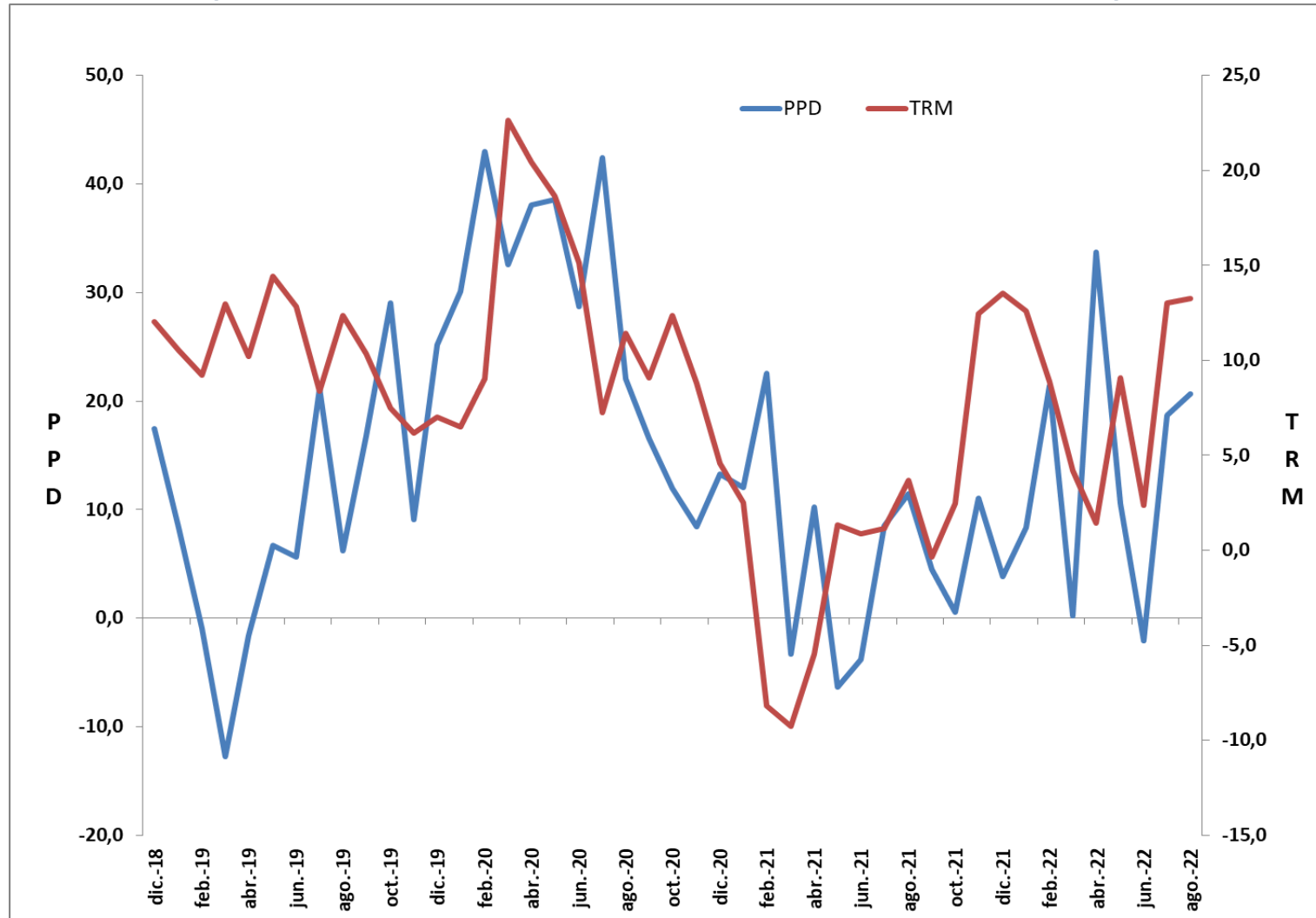
Fuente: Cálculos C&C con información de Banrep y Fasescolda

# PMC – Pesados y la Inflación (variaciones anualizadas)



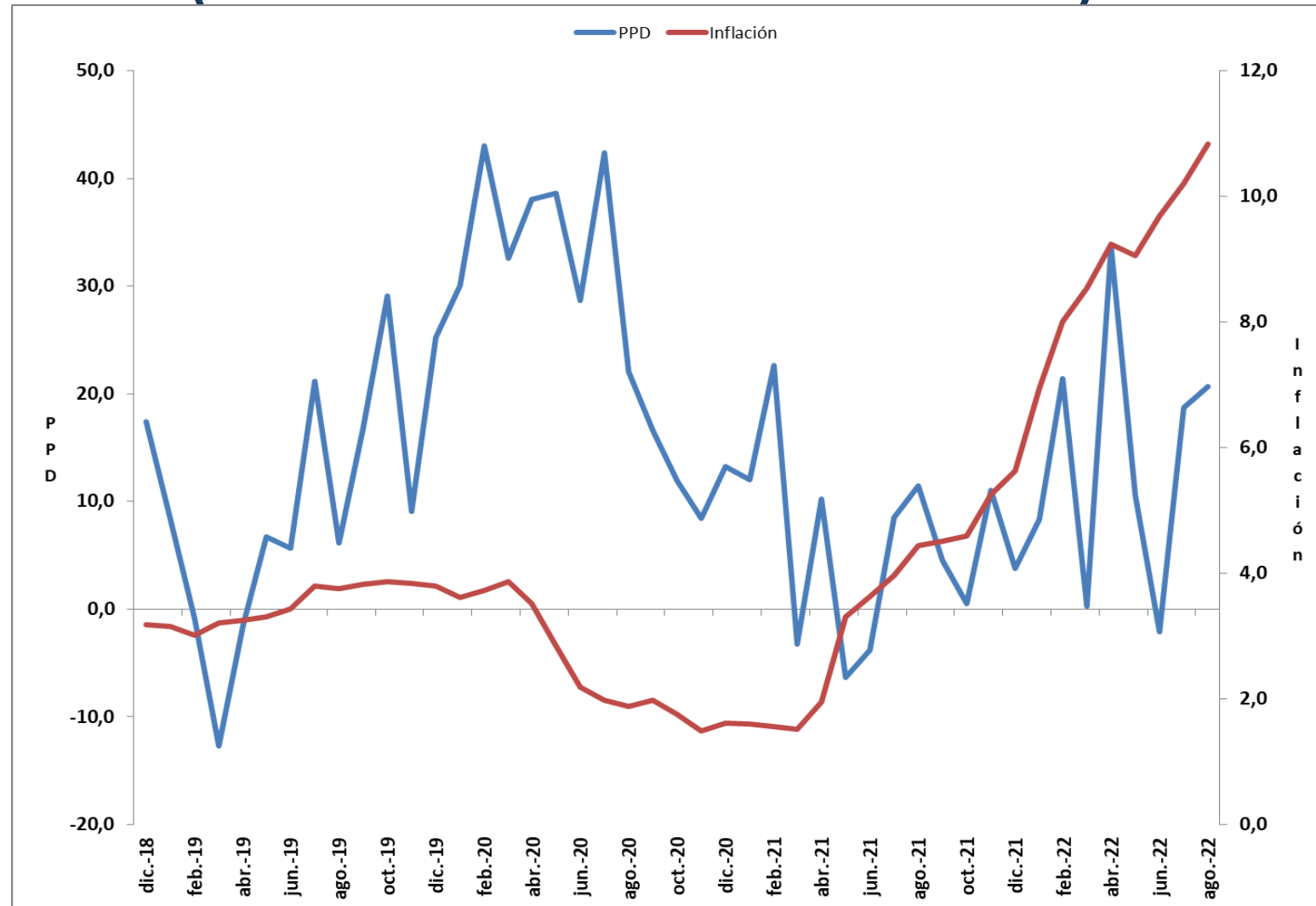
Fuente: Cálculos C&C con información de Dane y Fasecolda

# PPD –Pesados y la TRM (variaciones anualizadas)



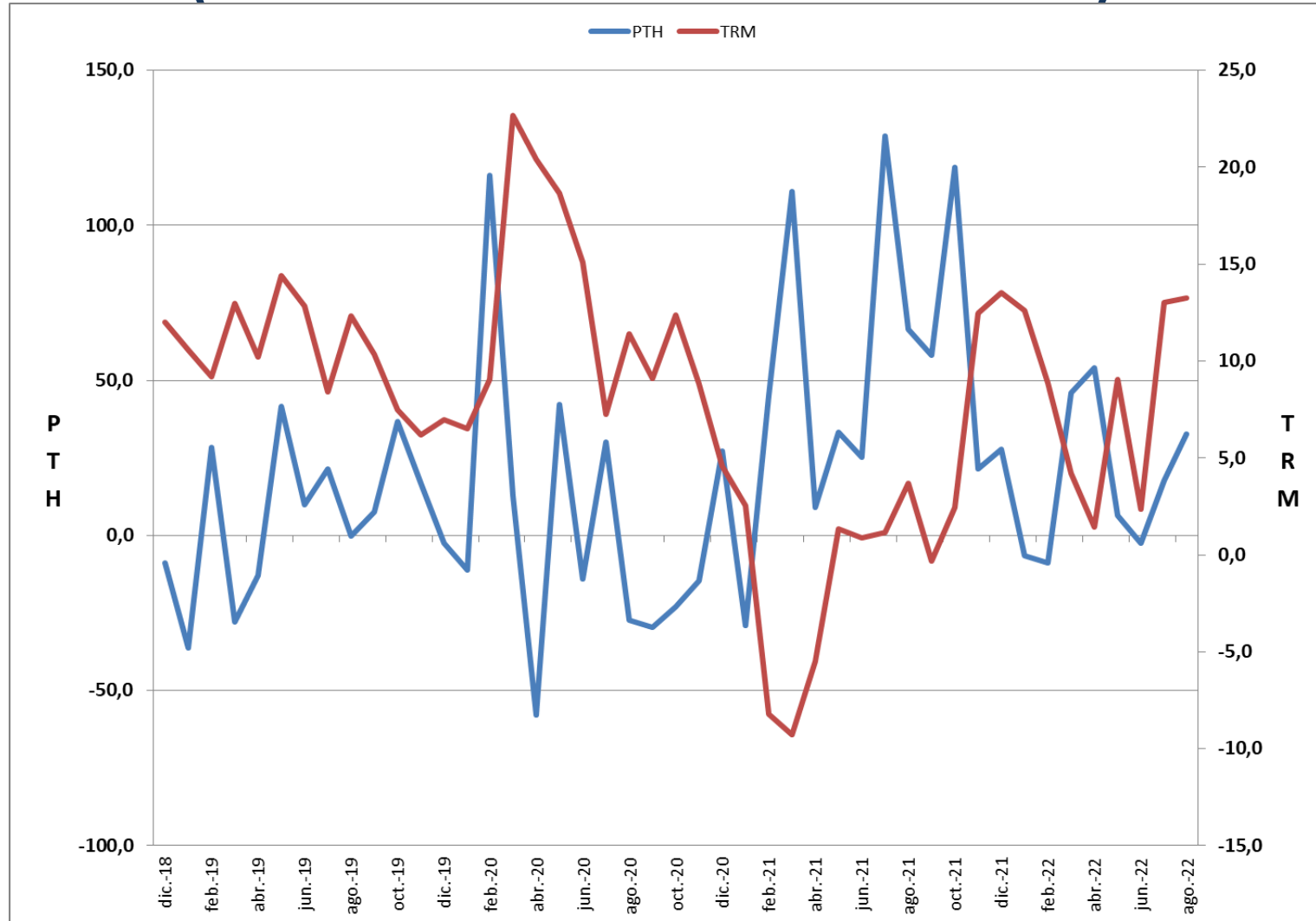
Fuente: Cálculos C&C con información de Banrep y Fasescolda

# PPD –Pesados y la Inflación (variaciones anualizadas)



Fuente: Cálculos C&C con información de Dane y Fasecolda

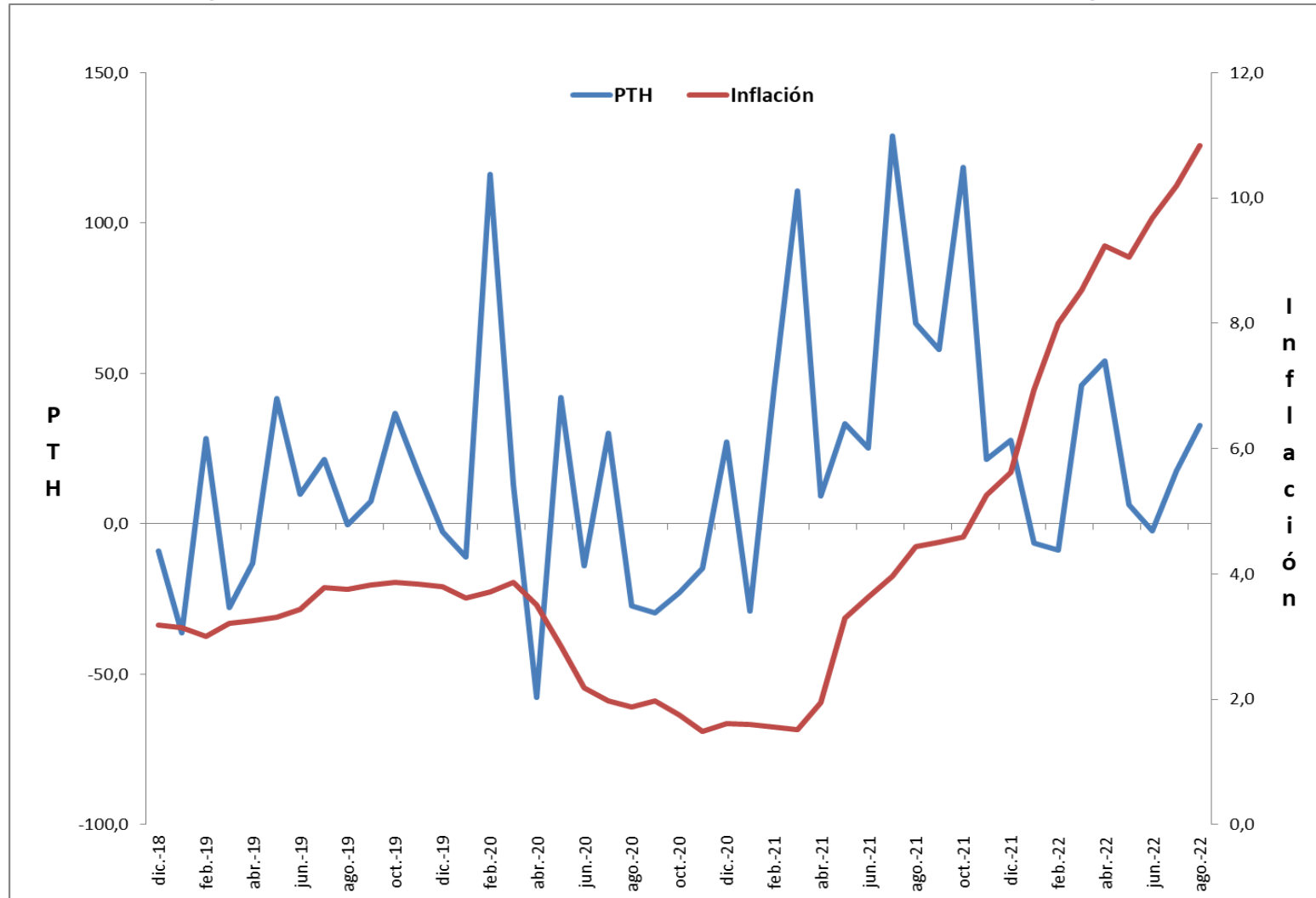
# PTH –Pesados y la TRM (variaciones anualizadas)



Fuente: Cálculos C&C con información de Banrep y Fasescolda

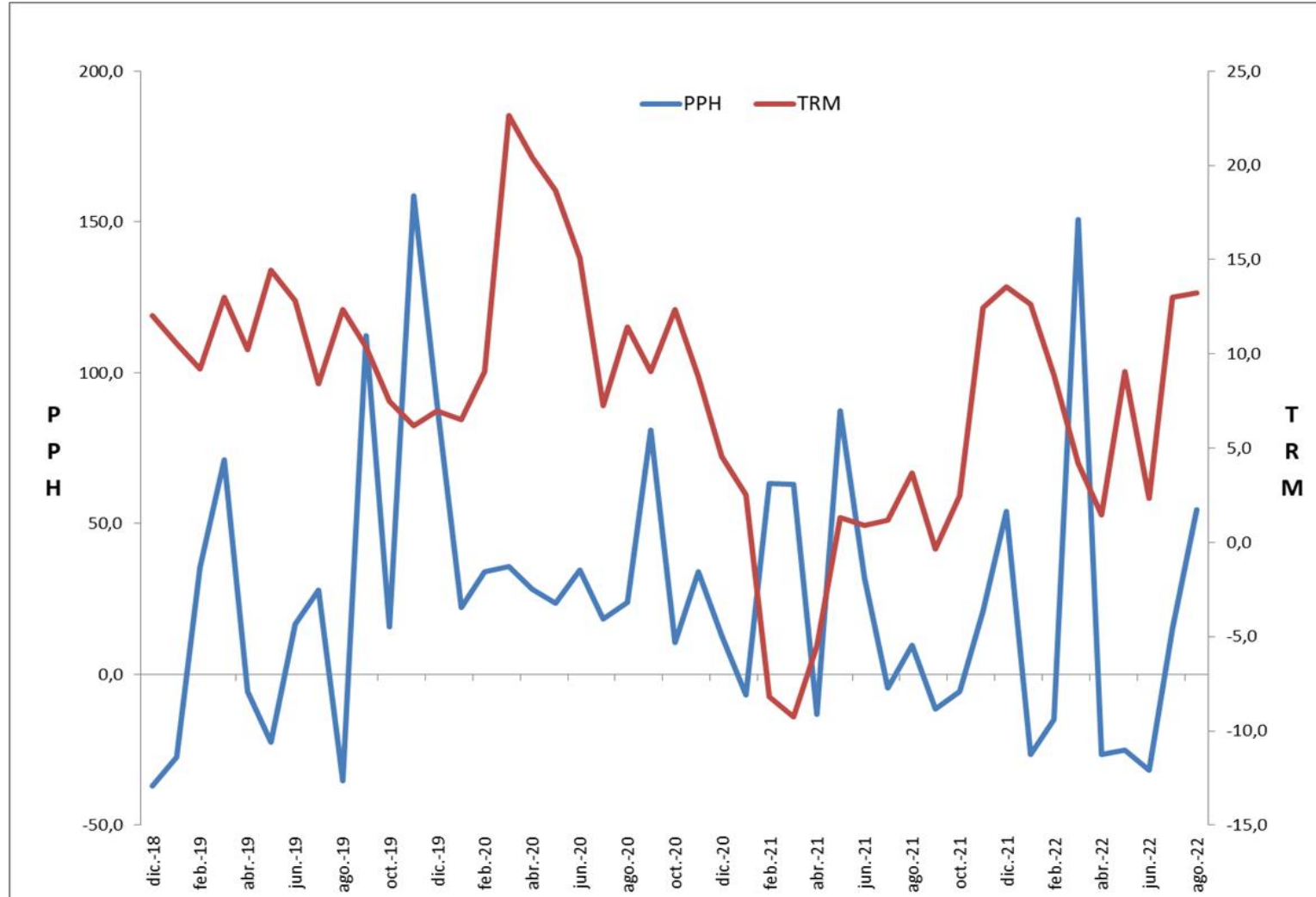


# PTH –Pesados y la Inflación (variaciones anualizadas)



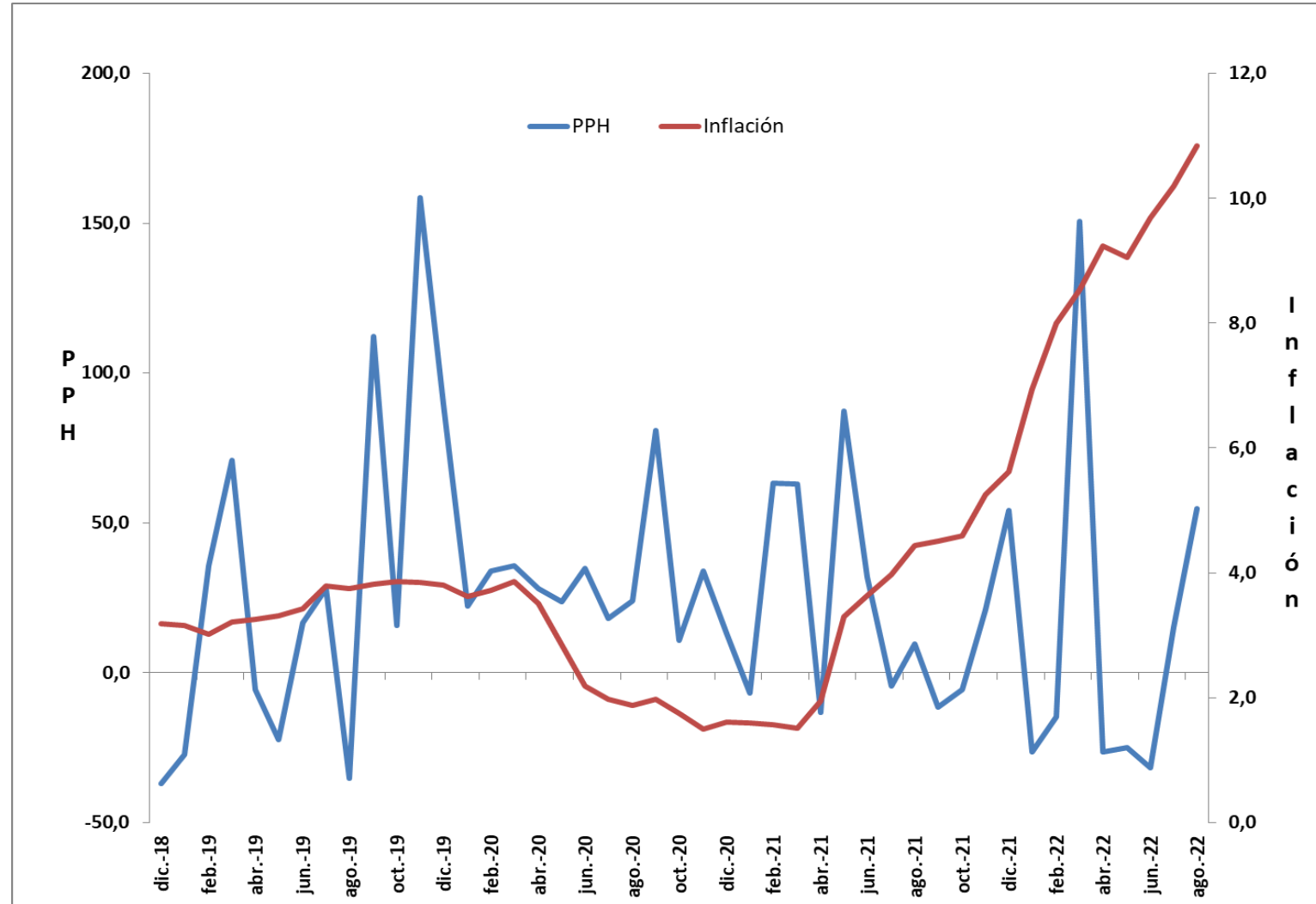
Fuente: Cálculos C&C con información de Dane y Fasecolda

# PPH –Pesados y la TRM (variaciones anualizadas)



Fuente: Cálculos C&C con información de Banrep y Fasescolda

# PPH –Pesados y la Inflación (variaciones anualizadas)



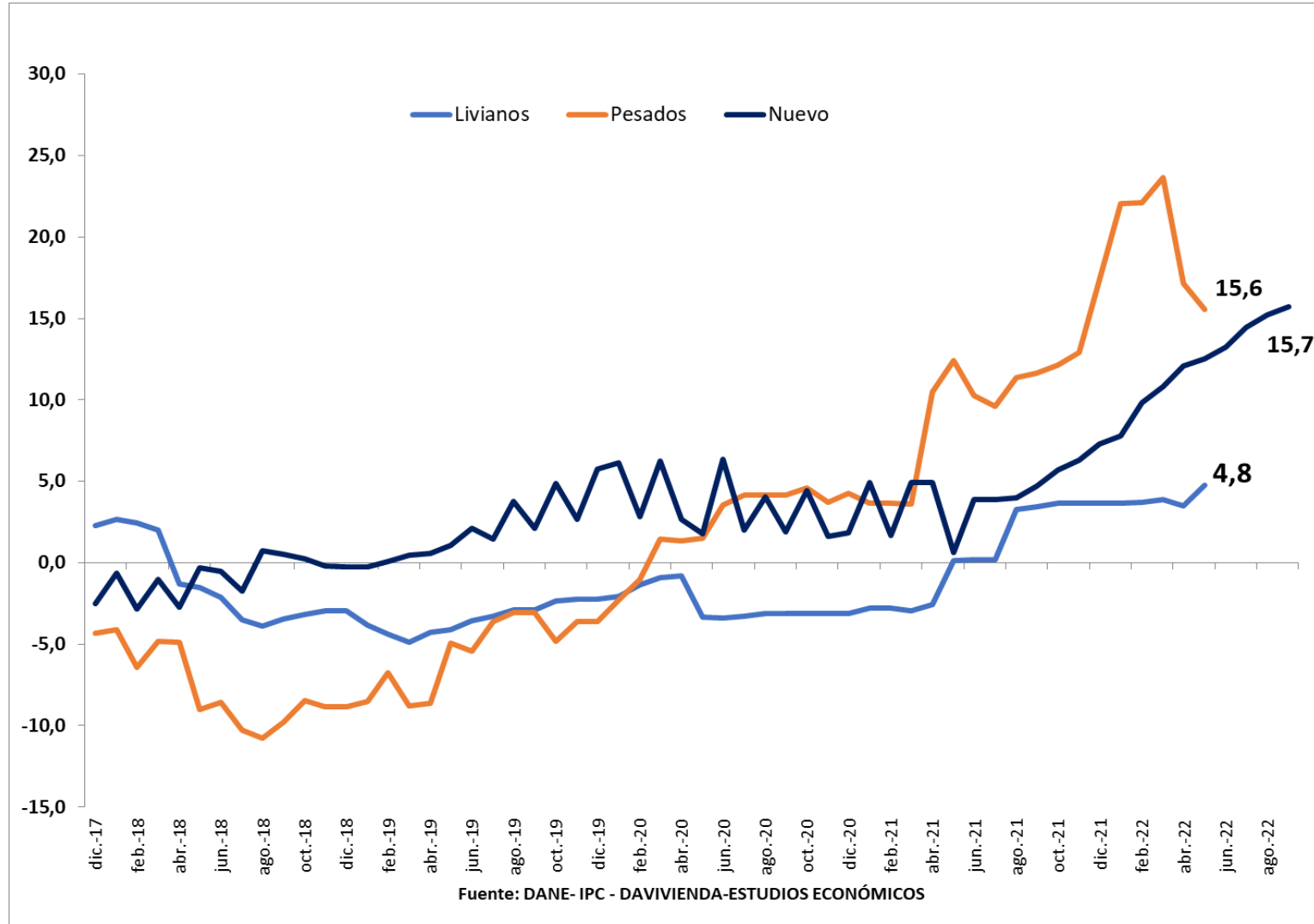
Fuente: Cálculos C&C con información de Dane y Fasecolda

# Análisis Valor Promedio de las reclamaciones Vs. Entorno económico

- La correlación visual mas significativa se aprecia entre el valor promedio de las PPD en livianos y pesados y la TRM.
- Llama la atención que la inflación no parece influir en el valor promedio de las reclamaciones.

# **EL PRECIO DE LOS VEHÍCULOS NUEVOS Y USADOS**

# Precio de los vehículos nuevos y usados (variaciones anualizadas)



# 7

## PROPOSICIONES Y VARIOS